

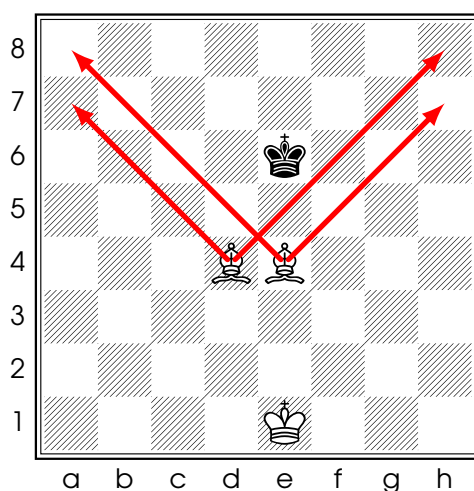
# Comment mater avec deux Fous

Ce fichier est tiré du site <https://www.apprendre-les-echecs.com>.  
Il peut être redistribué librement sans modification.

Mater le Roi adverse lorsqu'il ne vous reste que deux Fous est plus difficile que s'il vous reste une ou deux Tours.

En effet, chaque Fou ne contrôle les cases que d'une seule couleur. Les deux Fous, qui contrôlent des cases de couleurs opposées, doivent donc collaborer pour mater le Roi adverse (nous supposons que vous possédez bien deux Fous de couleurs opposées, et pas deux Fous qui contrôlent des cases de la même couleur, comme cela peut se produire après une sous-promotion).

La collaboration entre les deux Fous se manifeste de la façon suivante :

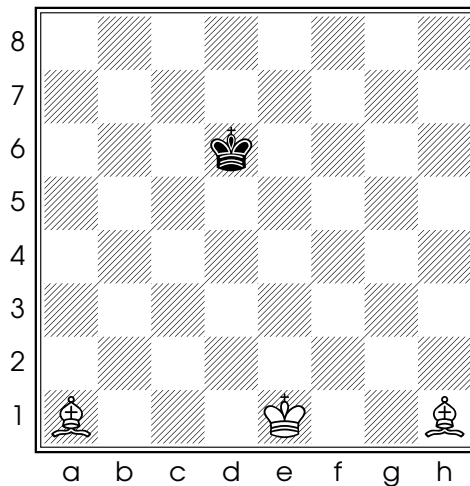


Dans cette position, le Roi noir :

- ne peut pas attaquer les deux Fous

— ne peut pas franchir les diagonales indiquées par les flèches

Le Roi noir se trouve ainsi confiné dans une zone triangulaire. Pour progresser, en particulier pour faire reculer le Roi adverse vers le bord de l'échiquier, les Blancs devront tout de même utiliser également leur Roi comme nous allons le voir dans l'exemple suivant :



Diag. 1 - Trait aux Blancs

1. ♖d4

empêche le Roi noir de redescendre en c5

1... ♔e6

2. ♖e4

les deux Fous collaborent pour bloquer le Roi adverse comme indiqué précédemment

2... ♔d6

3. ♔d2

le Roi blanc doit venir aider les Fous

3... ♔e6

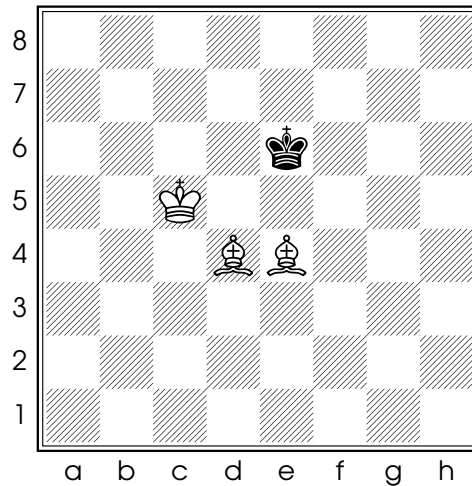
4. ♖c3 ♖d6

5. ♖c4 ♖e6

6. ♖c5 (diagramme 2)

Le Roi blanc empêche le Roi adverse de revenir en d5. Les Noirs doivent maintenant reculer.

6... ♔d7



Diag. 2 - Trait aux Noirs

Si 6...♔f7 7.♔d6 et si 6...♔e7 7.♘f5 ♔f7 8.♔d6  
 7.♘f5+ ♔e7  
 8.♘e5 ♔f7  
 9.♔d6

toujours le même idée : le Roi blanc enlève des cases à son adversaire pour le forcer à reculer

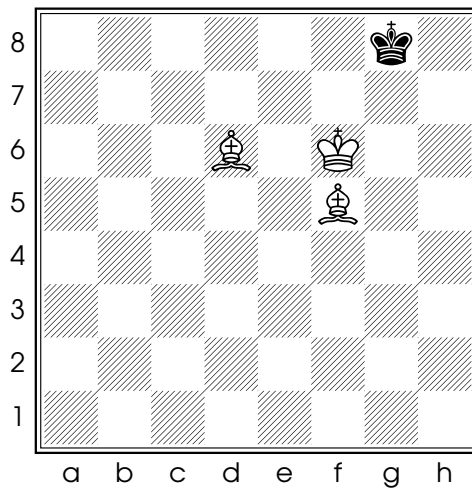
9...♔e8  
 10.♘g6+ ♔f8

Si les Noirs choisissent 10...♔d8 il suit 11.♘f6+ ♔c8 12.♔c6 ♔b8  
 13.♔b6 ♔c8 14.♘f5+ ♔b8 15.♘e5+ ♔a8 16.♘e4#

11.♔e6 ♔g8  
 12.♔f6 ♔f8  
 13.♘d6+ ♔g8  
 14.♘f5

libère la case g6 pour le Roi (diagramme 3)

14...♔h8  
 15.♔g6 ♔g8  
 16.♘e6+ ♔h8  
 17.♘e5#



**Diag. 3** - Trait aux Noirs

### En résumé

Pour mater lorsqu'il ne vous reste que deux Fous contre le Roi adverse, il faut :

- utiliser vos deux Fous pour bloquer le Roi adverse dans une zone triangulaire
- approcher votre Roi pour contraindre l'adversaire à reculer sur un bord de l'échiquier
- lorsque votre adversaire est au bord de l'échiquier, votre Roi doit être à deux rangées (ou colonnes du bord)
- il faut alors manoeuvrer avec le Roi et vos deux Fous pour mater votre adversaire dans un coin de l'échiquier