

La finale Roi + 2 pions contre Roi : 7 exemples à connaître pour gagner à tous les coups

Ce fichier est tiré du site <http://www.apprendre-les-echecs.com>. Il peut être redistribué librement sans modification.

Avant d'étudier les exemples de ce cours, assurez-vous que vous savez jouer la finale Roi + pion contre Roi en étudiant [ce cours](#).

Nous allons étudier successivement le cas de deux pions liés, le cas de pions séparés par une ou plusieurs colonnes, et le cas de deux pions doublés (c'est-à-dire situés sur la même colonne).

Deux pions liés

La finale avec deux pions liés (c'est-à-dire situés sur des colonnes voisines) est en général facile à gagner. Les deux pions sont intouchables, comme on peut le voir dans l'exemple du diagramme [1](#) :

1...♔d5

2.♔g2 ♕c6

Les Noirs ne peuvent pas prendre le pion blanc car le 2e pion va à Dame :

2...♕xd4 3.c6 ♔c5 4.c7 etc

3.♔f3 ♕d5

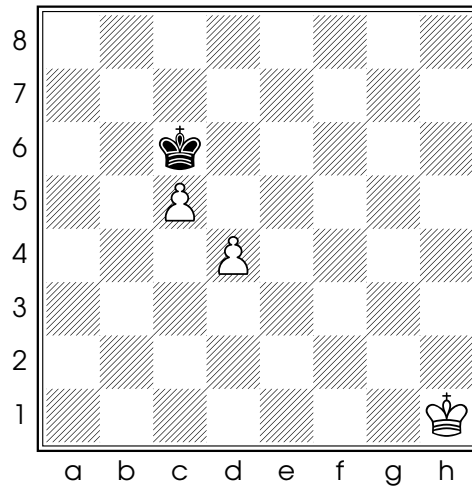
4.♔f4 ♕c6

5.♔e5

Le Roi blanc arrive pour aider les pions à avancer

5...♔d7

6.d5 ♕c7



Diag. 1 - Trait aux Noirs

7. ♖e6 ♔d8

8. d6 ♖e8

Ou 8... ♔c8 9. ♖e7 ♔b7 10. d7

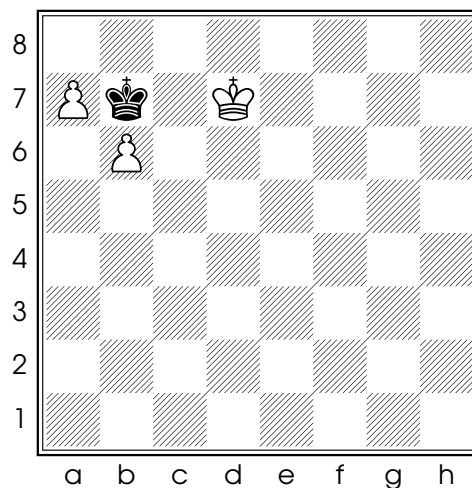
9. d7+ ♔d8

10. c6 ♖c7

11. ♖e7

et les Blancs font une Dame

Au bord de l'échiquier, il faut être un peu plus astucieux pour éviter le pat (diagramme 2 :



Diag. 2 - Trait aux Noirs

11... ♔a8

12.♔d6

Les Blancs ne peuvent pas rapprocher leur Roi sur la colonne c car les Noirs seraient pat

12...♔b7

13.a8♚+

C'est l'astuce à connaître pour gagner

13...♔xa8

14.♔c6

Et surtout pas 14.♔c7 pat

14...♔b8

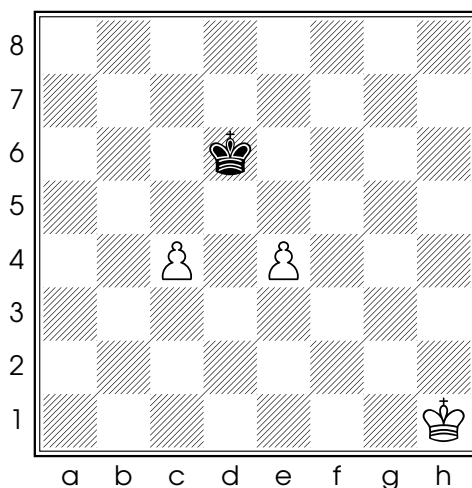
15.b7 ♔a7

16.♔c7

et les Blancs gagnent

Deux pions séparés par une ou plusieurs colonnes

Deux pions séparés par une colonne sont également intouchables, ce qui laisse le temps au Roi de venir les aider à progresser (diagramme 3).



Diag. 3 - Trait aux Noirs

16...♔e5

17.c5 !

Lorsque le Roi adverse attaque l'un des pions, pensez à avancer le 2e !

17...♔e6

17...♔xe4 18.c6 ♔d5 19.c7 et les Blancs gagnent

18.♔g2 ♔d7

19.e5

Et pensez à aligner les deux pions lorsque cela est possible !

19...♔c6

20.e6 ♔c7

21.♔f3

Et surtout pas 21.e7 ♔d7 qui conduit au nul

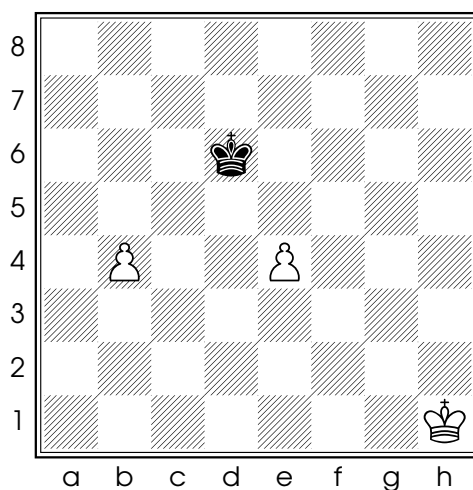
21...♔d8

22.c6 ♔e8

23.c7

les Blancs gagnent même à présent sans l'aide de leur Roi

Paradoxalement, la solution est parfois un peu plus complexe lorsque les deux pions sont séparés de deux colonnes, comme illustré dans le diagramme 4.



Diag. 4 - Trait aux Noirs

16...♔e5

17.b5 ♔d6

18.♔g2 ♔c5

19.♔f3

Et pas 19.e5 ♔xb5 20.e6 ♔c6 car le Roi noir rattrape le pion blanc

19...♔xb5

20.♔f4 ♔c6

21.♔f5 ♔d7

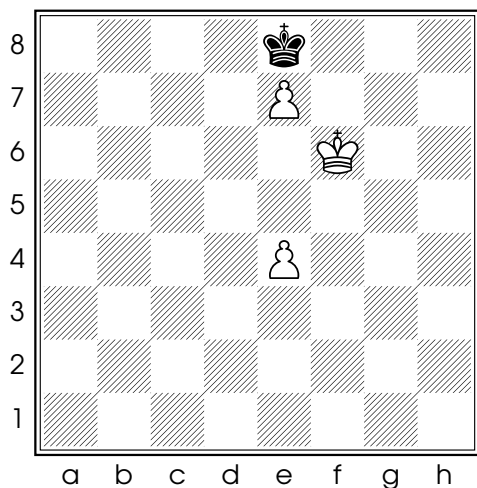
22.♔f6 ♔e8

23.♔e6

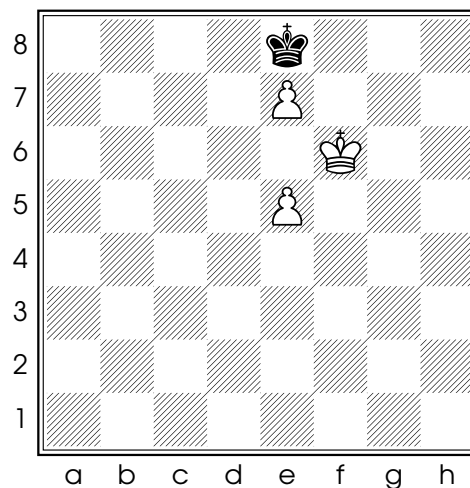
et les Blancs gagnent

Deux pions doublés

Posséder deux pions doublés est en général avantageux, comme dans l'exemple du diagramme 5



Diag. 5 - Trait aux Blancs



Diag. 6 - Trait aux Blancs

Sans le pion en e4, la position serait nulle. La présence de ce pion permet aux Blancs de jouer un coup d'attente :

23.e5 ♔d7

24.♔f7

et les Blancs gagnent

Toutefois, si le pion additionnel est initialement en e5, il n'est d'aucune utilité (diagramme 6).

23.e6 pat

Il faut donc se rappeler de la règle suivante : si vous possédez des pions doublés, ne les poussez pas tous les deux mais améliorez d'abord la position de votre Roi !

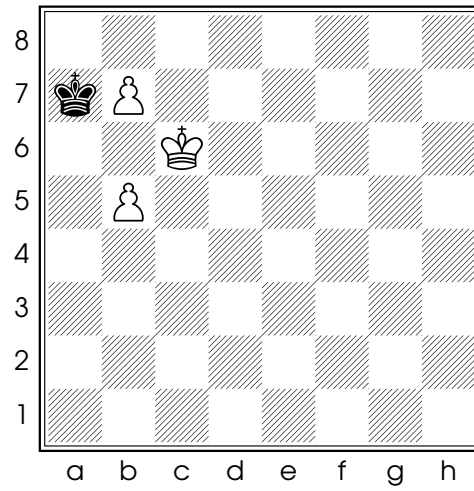
La position du diagramme 7 est également instructive.

Les Blancs gagnent en donnant leur pion le plus avancé :

23.b8 ♚+

Et pas **23.♔c7** pat

23...♔xb8



Diag. 7 - Trait aux Blancs

24. ♔b6 ♔a8

25. ♔c7 ♔a7

26. b6+

et le deuxième pion va à Dame