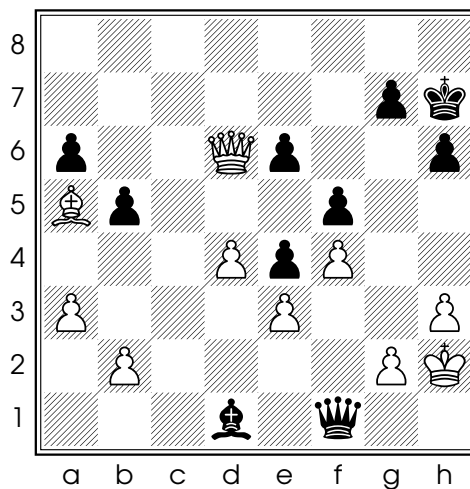


---

## Conseil 433 : un mat silencieux qui commence par un sacrifice qui ne peut être refusé

J'ai été victime récemment, avec les Blancs dans la position suivante, d'un joli **mat silencieux** (c'est-à-dire un mat dont le premier coup n'est pas un échec). Le voyez-vous ?



Diag. 1 - Trait aux Noirs

**30...♘f3** (menace de mat en g2) **31.gxf3** (Tenter de fuir en jouant **31.♔g3** conduit aussi au mat : ♚xg2+ **32.♕h4 ♚f2#** ) **31...exf3** Les Noirs menacent à nouveau de mat en g2. La seule façon de le retarder est **32.♔g3** mais il suit ♚g2+ **33.♕h4 g5+** **34.fxg5** (ou **34.♕h5 ♚xh3#** ) **34...♚xg5#**

Le conseil du jour : regardez toutes les façons de créer une menace de mat !