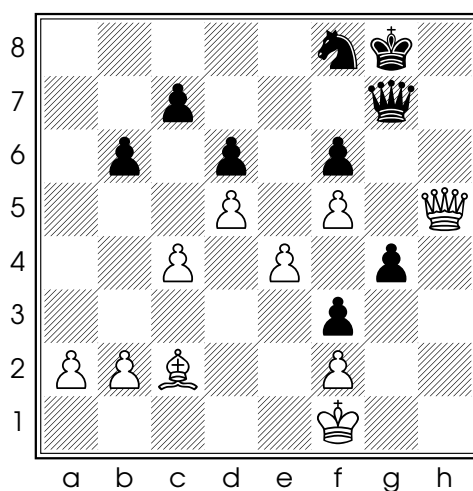


---

## Conseil 429 : comment ouvrir les diagonales pour activer un Fou

Contrairement au Cavalier, le Fou est une pièce à longue portée qui a besoin de diagonales ouvertes pour être actif.

Dans la position suivante, tirée de la partie jouée entre Alexander Alekhine et Hans Johner à Zurich en 1934, Alekhine nous montre comment ouvrir les diagonales pour activer son Fou :



Diag. 1 - Trait aux Blancs

**44.e5 dxe5** ( 44...fxe5 45.f6 ♔xf6 46.♔xg4+ ♕f7 47.♗e4 aurait aussi permis aux Blancs d'activer leur Fou) **45.d6 c5** (bloque le pion c4 et donc garde la diagonale b3 - g8 fermée. 45...cxd6 46.c5 d5 est suivi de 47.♗b3 ) **46.♗e4** (... mais les Blancs peuvent passer par e4 et d5) **46...♔d7 47.♔h6** 1-0

Le conseil du jour : ouvrez les diagonales pour activer votre Fou !