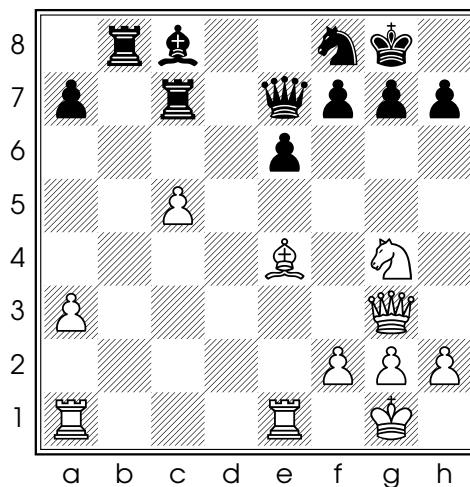


Conseil 420 : pièce surchargée et attaque double

On dit qu'une pièce est surchargée lorsqu'elle doit défendre plusieurs pièces ou plusieurs cases à la fois. La partie M. Botvinnik - P. Sharov, jouée à Leningrad en 1928, nous offre un exemple où les Blancs profitent deux fois de la surcharge de la Dame noire pour gagner une qualité grâce à une attaque double :



Diag. 1 - Trait aux Blancs

26. ♖f6+ Le pion noir est cloué et la Dame noire doit défendre la Tour en c7, d'où **26...** ♕h8 **27.** ♖e8 attaque à la fois la Tour en c7 et menace de mat en g7. Les Noirs doivent donner leur Tour contre le Cavalier : **27...** ♕xe8 **28.** ♕xc7 ♖b2 **29.** ♖ad1 et les Noirs abandonnent.

Le conseil du jour : profitez des pièces surchargées !