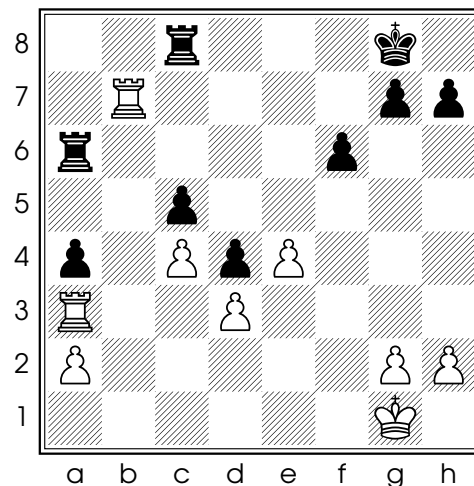

Conseil 418 : un exemple de plan à long terme

La partie jouée lors du championnat de Russie féminin de parties rapides 2018 entre Anastasia Bodnaruk et Karina Ambartsumova nous montre un exemple de plan à long terme, dans ce cas pour gagner la Tour blanche enfermée :



Diag. 1 - Trait aux Noirs

Le matériel est égal et la position des Blancs ne semble pas si mauvaise : ils contrôlent la seule colonne ouverte et leur Tour est sur la 7e rangée. Mais leur gros problème est que la Tour qu'ils ont placée en a3 pour attaquer le pion noir est complètement enfermée et ne peut pas être protégée facilement.

Les Noirs trouvèrent le plan suivant pour capturer cette Tour :

32...♔f8

33.♔f2 ♖e8

Dissuade le Roi blanc d'aller sur la colonne e et se prépare à contester le contrôle de la 7e rangée

34.♔f3 ♖e7

35.♖b5

Les Blancs ne veulent pas échanger leur seule Tour active

35...♖c7

36.♔f4 ♔e7

37.♖b8 ♔d6

38.h4

Les Blancs essaient de créer du contre-jeu à l'aile Roi, mais cela va se révéler inutile

38...♔c6

39.g4

39.♖e8 est un piège pour empêcher le Roi noir d'aller en b6 (à cause de l'échec en e6), mais les Noirs peuvent jouer le coup préparatoire 39...♗aa7

39...♗b7

40.♖c8+ ♔b6

41.g5 ♔a5

et les Noirs gagnèrent la Tour en a3 et la partie

Le conseil du jour : réfléchissez à des plans à long terme!