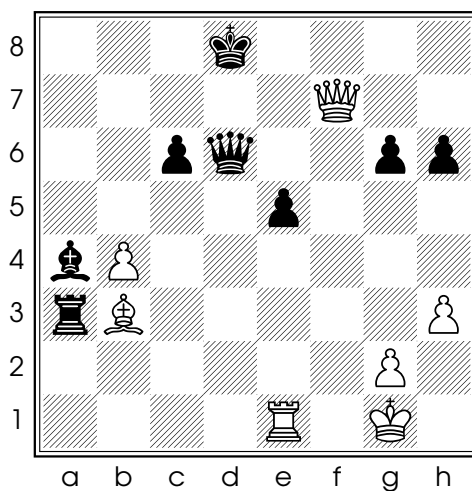

Conseil 413 : il faut penser à attaquer une pièce clouée

Nous avons vu dans le [conseil 403](#) un exemple instructif où un clouage permet de gagner la Dame adverse malgré une défense par un contre-clouage.

Voici une deuxième exemple, tiré d'une partie jouée entre Jan Timman et Garry Kasparov à Hilversum en 1985 :



Diag. 1 - Trait aux Blancs

Dans cette position, les Blancs jouent **40. ♖d1** qui cloue et attaque la Dame noire. Les Noirs comptaient sans doute sur le contre-clouage **40... ♜a1** pour sauver leur Dame, mais **41. ♚f6+** attaque la pièce clouée avec échec. Les Blancs gagnent la Dame noire.

Le conseil du jour : attaquez les pièces clouées !