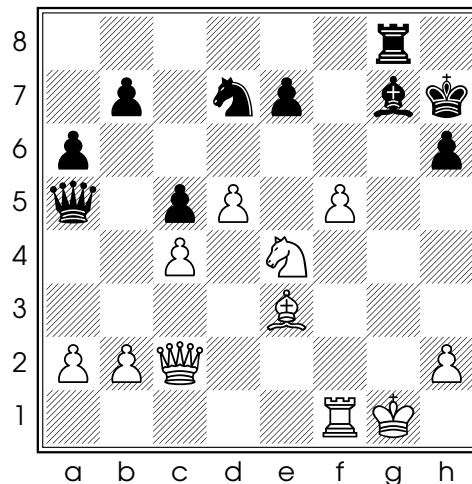

Conseil 412 : échec à la découverte et échec double

La position suivante est tirée de la partie Raimundo Garcia - Eduardo Figueroa, jouée lors du championnat d'Argentine en 1963 :



Diag. 1 - Trait aux Blancs

Les Noirs viennent de mettre leur Tour en g8. Ils menacent ainsi d'un échec à la découverte s'ils déplacent leur Fou sur n'importe quelle case. Voyez-vous comment les Blancs parèrent la menace ?

27.f6 les Blancs donnent le pion f6 mais préparent eux-mêmes un échec à la découverte

27...♘xf6+ échec

28.♘g5+ échec toi-même ! Les Blancs répondent à l'échec par un échec double. Les Noirs abandonnent.

28...♙g7 (à cause de l'échec double, le Cavalier ne peut pas être pris)

29.♙h7+ ♔f8 30.♙f7#

Le conseil du jour : pensez à l'échec à la découverte et à l'échec double !