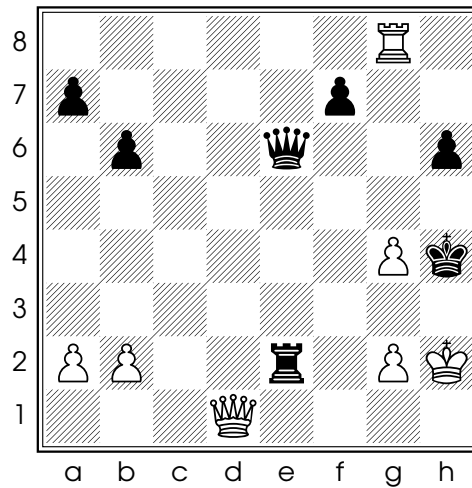


---

## Conseil 409 : un petit mat astucieux

La position suivante est tirée de la partie Gideon Stahlberg - Albert Becker, jouée à Buenos Aires en 1944. Les Blancs trouvèrent une façon astucieuse de mater. Voyez-vous comment ?



Diag. 1 - Trait aux Blancs

48. ♔e1+ ♖xe1 (Les Noirs disposent aussi de la défense 48... ♖f2 qui est suivie de 49. ♔xf2# ) 49. g3# La Dame blanche se sacrifie pour permettre à un pion de mater.

Le conseil du jour : il faut toujours vérifier tous les échecs, y compris les sacrifices de Dame !