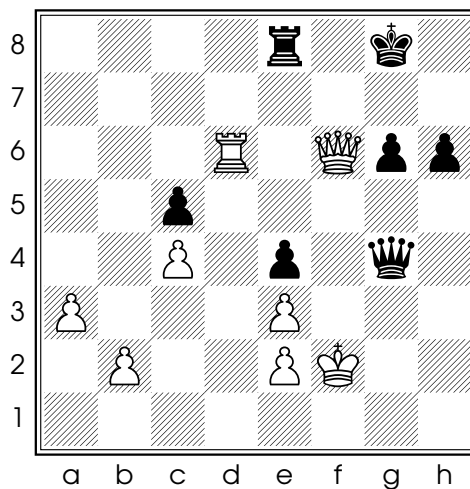

Conseil 403 : pensez à attaquer une pièce clouée

Le clouage est l'un des **motifs tactiques de base**. Il permet de réduire l'activité d'une pièce adverse et parfois de gagner du matériel en attaquant la pièce clouée. Un exemple instructif nous est fourni par la position suivante, tirée de la partie Vladimir Makogonov - Vitaly Chekhover, Tbilisi 1937 :



Diag. 1 - Trait aux Noirs

36...♖f8 cloue la Dame blanche. Les Blancs essaient de la défendre en clouant eux-mêmes la Tour noire par **37.♖d8**. Les Blancs défendent leur Dame et menacent de mater en deux coups. Mais ce sont les Noirs qui gagnent en attaquant la Dame blanche clouée : **37...♗h4+** 0-1

Le conseil du jour : pensez à attaquer une pièce clouée!