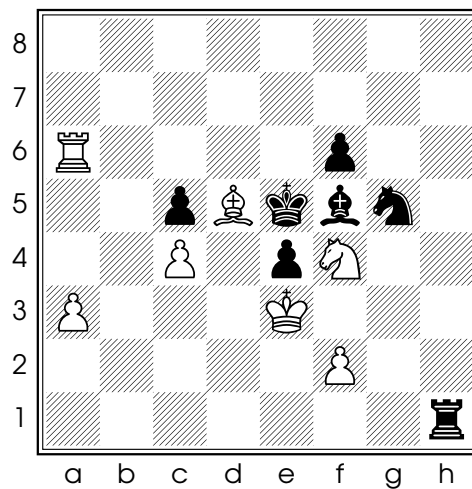


---

## Conseil 265 : il faut toujours vérifier tous les échecs (encore !)

Hé oui, encore un exemple de l'importance de vérifier tous les échecs.

Dans la position suivante, tirée de la partie Yang-Fan Zhou - Jim Burnett, championnat de Grande-Bretagne 2013, les Blancs matent en deux coups :



Diag. 1 - Trait aux Blancs

37. ♖d3+ exd3 (seul coup) 38. f4#

Le conseil du jour : n'oubliez pas de vérifier tous les échecs : il est possible que l'un d'eux conduise au mat !