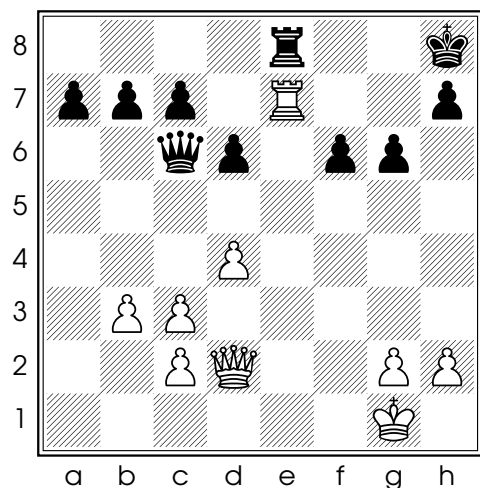
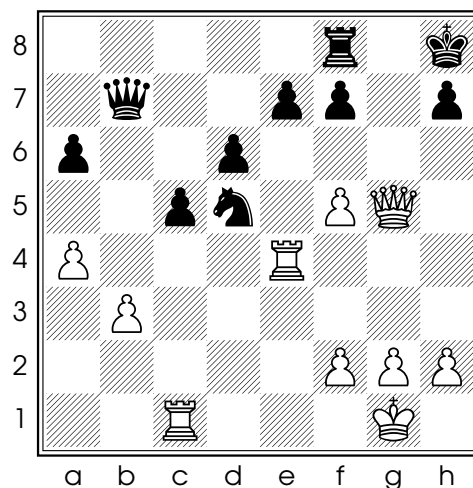


## Conseil 396 : deux exemples de mats silencieux

Un mat silencieux est un mat forcé qui ne commence pas par un échec. En voici deux exemples :



Diag. 1 - Trait aux Blancs



Diag. 2 - Trait aux Blancs

Diagramme 1 :

**22. ♔h6** et les Noirs abandonnent. Ils ne peuvent pas parer les menaces de mat en g7 et en h7 (Jiri Fichtl - Zbynek Novak, Brno 1955)

Diagramme 2 :

**29. ♖g4** et les Noirs abandonnent. Là aussi, ils ne peuvent parer le mat en g7 (Kiril Georgiev - Orelvis Perez Mitjans, Roquetas de Mar 2012)

Le conseil du jour : essayez de créer des menaces de mat !