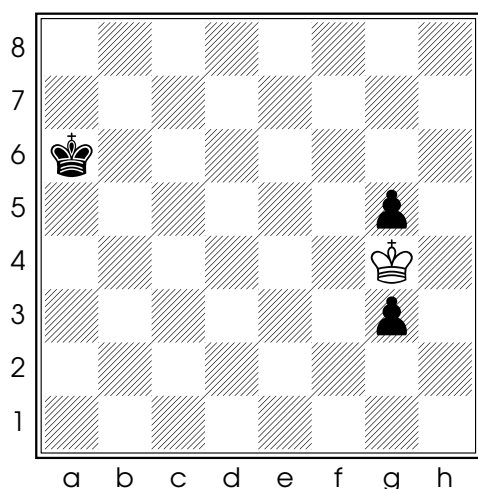
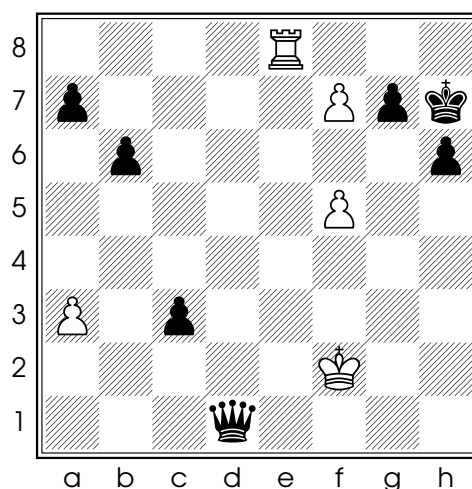


## Conseil 390 : quatre exemples de sous-promotion

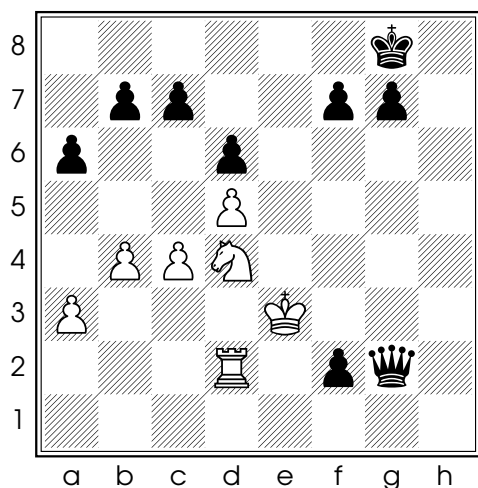
La **sous-promotion** est le fait de promouvoir un pion en une pièce d'une valeur moindre qu'une Dame, c'est-à-dire en un Cavalier, un Fou ou une Tour. Voici quatre exemples de sous-promotion :



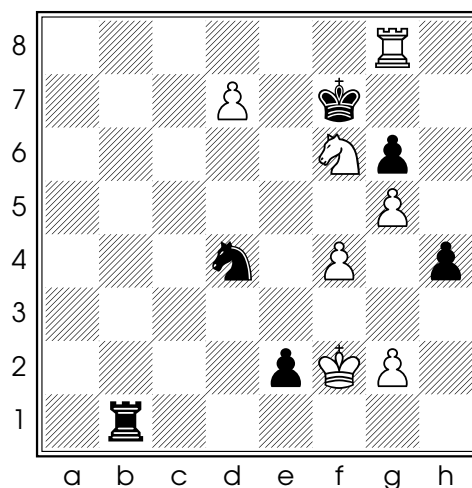
Diag. 1 - Trait aux Noirs



Diag. 2 - Trait aux Blancs



Diag. 3 - Trait aux Noirs



Diag. 4 - Trait aux Blancs

Diagramme 1 :

60...g2 61.♔h3 g1♖ permet d'éviter le pat (Jose Garcia Padron - Juan Manuel Bellon Lopez, Las Palmas 1990) 0-1

---

Diagramme 2 :

50.f8♘+ ♔g8 51.♘g6+ ♔f7 52.♖f8# (Frank James Marshall -  
william Ewart Napier, Brooklyn 1898) 1-0

Diagramme 3 :

Faire une Dame gagne, mais f1♘+ est plus astucieux (Daunke - Kalmar  
Wolf, Vienne 1925) 0-1

Diagramme 4 :

56.d8♘+ ( 56.d8♖ e1♖# ) 56...♔e7 57.♖e8+ ♔d6 58.♘f7+ ♔c5  
et les Noirs abandonnèrent 59.♖c8+ ♔b4 60.♖b8+ ♘b5 61.♔xe2  
gagne facilement (Margeir Petrusson - BRanko Damljanovic, New York 1988)  
1-0

Le conseil du jour : pensez à la sous-promotion !