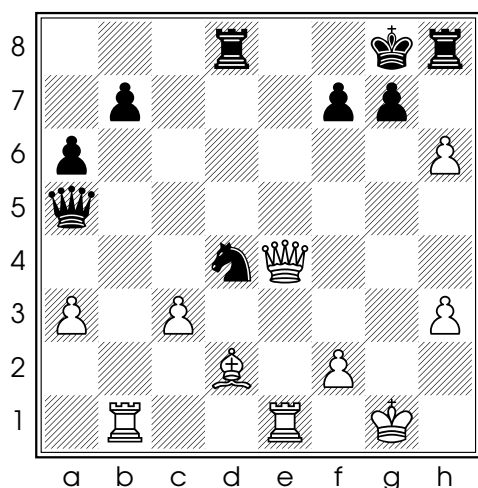
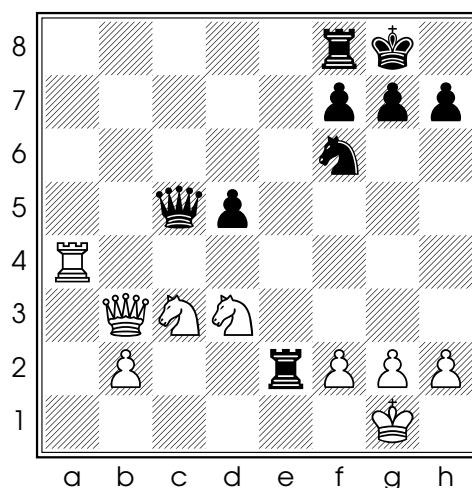


Conseil 386 : deux mats du couloir astucieux

Le **mat du couloir** est l'un des mats élémentaires qu'il faut connaître absolument. Fréquent chez les joueurs débutants, il est aussi parfois l'objet de belles combinaisons chez de forts joueurs. En voici deux exemples :



Diag. 1 - Trait aux Blancs



Diag. 2 - Trait aux Noirs

Diagramme 1 :

Les Noirs disposent d'une case de fuite en h7, d'où l'idée de jouer **22.h7+ ♖xh7** (22...♔f8 23.♚e7#) **23.♚e8+ ♖xe8 24.♖xe8#** (Peter Michalik - Stefan Loeffler, championnat d'Autriche par équipes 2013)

Diagramme 2 :

24...♚xf2+ 0-1 25.♘xf2 (Si 25.♔h1 ♚f1# est aussi un mat du couloir) **25...♖e1#** (Dejan Djurovic - Thomas Engqvist, Podgorica 1991)

Le conseil du jour : surveillez les possibilités de mat du couloir !