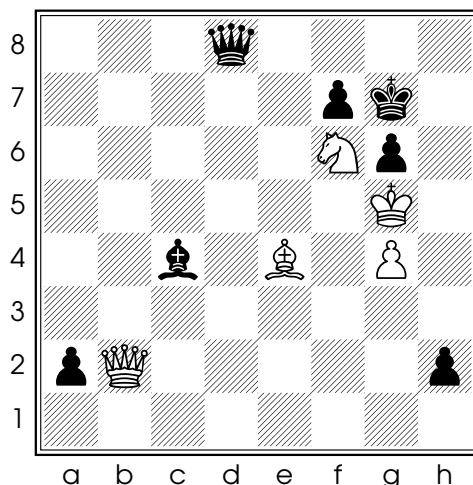


Conseil 382 : deux sacrifices de pions pour mater

La combinaison du jour est tirée de la partie Aleksander Sznepik - Yuri Balashov, Varsovie 1990.



Diag. 1 - Trait aux Noirs

Un indice : où aimeriez-vous téléporter la Dame noire pour mater ?

Réponse : les Noirs aimeraient amener leur Dame en h6, d'où la combinaison suivante :

66...h1 ♔ (66... ♔h8 ne cloue plus la Cavalier blanc ce qui permet 67. ♖h5+ ♔h7 68. ♗f6+ ♔g7 69. ♗h5+ ♔g8 70. ♗f6+ ♔f8 71. ♗d7+ ♔g8 72. ♗f6+ et les Blancs ont au moins le nul) **67. ♗xh1 a1** ♔ **68. ♔xa1 ♔d2+** Les Blancs abandonnent. Il suivrait 69. ♔h4 ♔h2+ 70. ♔g5 ♔h6#

Ainsi, le premier sacrifice de pion libère la case h2 par laquelle la Dame noire cherche à passer pour mater, le deuxième sacrifice de pion détourne la Dame blanche de la protection de la case d2.

Le conseil du jour : cherchez comment atteindre la case que vous visez !