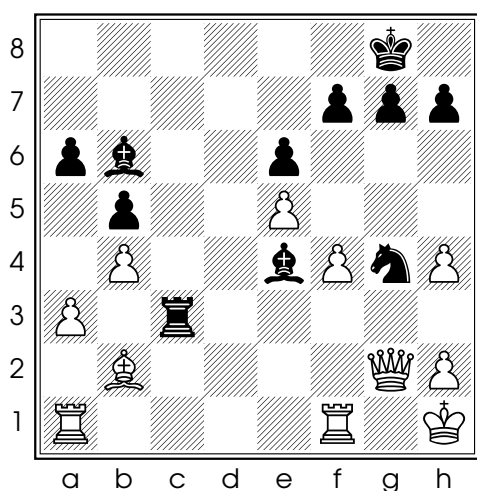
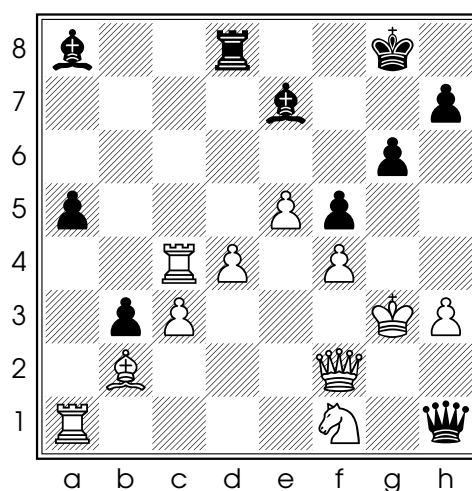


Conseil 376 : deux beaux exemples de mats silencieux

Nous avons déjà vu de nombreux exemples de mats silencieux, c'est-à-dire de mats forcés qui ne commencent pas par un échec. En voici deux nouveaux exemples :



Diag. 1 - Trait aux Noirs



Diag. 2 - Trait aux Noirs

Diagramme 1 :

25...♖h3 et les Blancs abandonnent. Ils ne peuvent que retarder le mat, par exemple : 26.♘d4 ♘xd4 27.♞f3 ♘xf3 28.♚xf3 ♞xh2# (Georg Rotlewi - Akiba Rubinstein, Lodz 1907)

Diagramme 2 :

39...h5 et les Blancs abandonnent. Les Noirs menacent de mater en poussant le pion et 40.♚e2 (pour libérer la case f2) permet ♚g1+ 41.♚g2 ♚xg2# (Svetozar Gligoric - Vasily Smyslov, Kiev 1959)

Le conseil du jour : essayez de créer des menaces de mat !