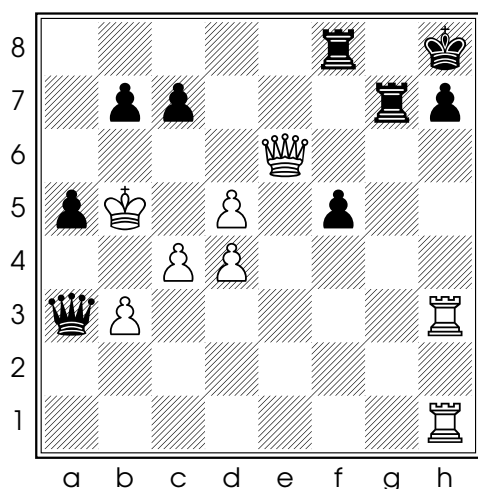


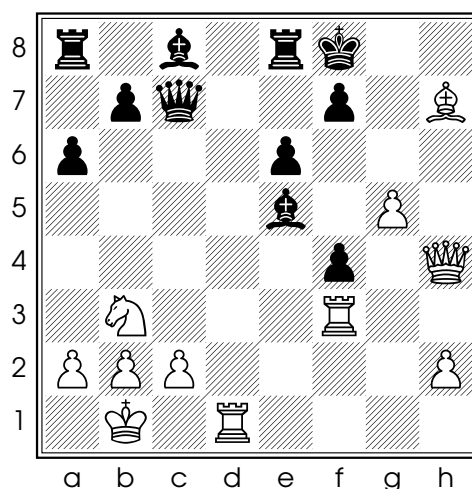
Conseil 373 : deux exemples de sacrifices de déviation pour mater

Un sacrifice conduit parfois au mat en déviant un défenseur du roi adverse.

Le premier exemple (diagramme 1 est tiré de la partie jouée à Paris en 1859 entre Jules Arnous de Riviere et Henri Baucher :



Diag. 1 - Trait aux Blancs



Diag. 2 - Trait aux Blancs

44. ♖xh7+ dévie la Tour noire ce qui ouvre à la fois la colonne g et la diagonale e5 - h8 44... ♜xh7 45. ♚e5+ ♔g8 46. ♖g1+ 1-0 Il suit 46... ♔f7 47. ♚e6#

Le deuxième exemple (diagramme 2 est tiré de la partie Mikhail Tal - Leonid Shamkovic jouée lors du championnat d'URSS 1972 :

25. ♖xf4 ♘xf4 Accepter le sacrifice n'était pas obligatoire, mais les Blancs ont alors gagné un pion et ouvert le colonne f. Maintenant, le Fou noir ne peut plus venir en g7 : 26. ♚h6+ ♔e7 27. ♚f6+ ♔f8 28. g6 menace g7 mat ♘h6 29. ♖f1 1-0 les Blancs menacent de mater en f7 et si ♜e7 30. ♚h8#

Le conseil du jour : essayez de dévier les défenseurs du Roi adverse pour le mater !