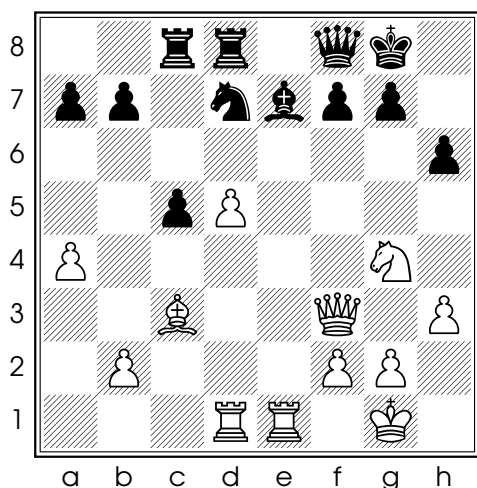
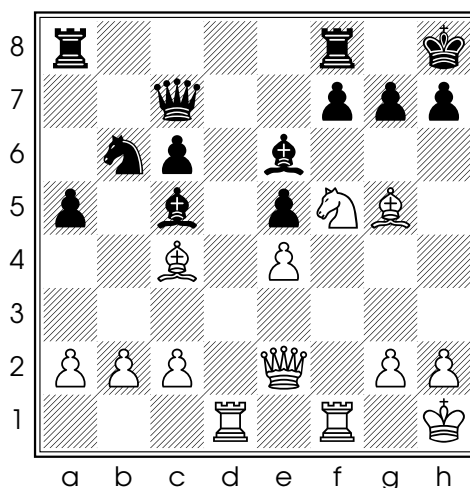


Conseil 364/365 : trois exemples de sacrifices sur le roque

Durant la dernière ronde du championnat de France 2017, Marie, qui jouait dans l'open C, remporte la partie grâce à un sacrifice sur le roque de son adversaire (diagramme 1).



Diag. 1 - Trait aux Blancs



Diag. 2 - Trait aux Blancs

28. ♖xh6+ g×h6

29. ♔g4+ ♔h7

Plus résistant était 29... ♕g5 mais les Blancs ont un net avantage après 30. h4 f5 31. ♔g3 f4 32. ♔g4 ♖f6 33. ♔e6+ ♔f7 34. h×g5 ♔×e6 35. d×e6 ♖×d1 36. ♖×d1 ♖e8 37. g×h6 ♔h7 38. ♕e5

30. ♖×e7

Les Noirs ne peuvent pas reprendre la Tour à cause du mat en g7

30... ♖b8

31. ♔f5+ ♔g8

32. ♖e3

32. ♔f6 ♔h7 33. ♖×f7+ était peut-être encore plus convaincant

32... ♖d6

33. ♖g3+ ♖g6

34. ♖×g6+ ♔h7

35. ♖g3#

Dans la position du diagramme 2, tirée de la partie jouée entre Leonid Stein et Lajos Portisch lors du tournoi interzonal de Stockholm en 1962, les Blancs

sacrifient une pièce puis laissent leur Dame en prise.

Les Noirs attaquent le Fou en c4, mais plutôt que de parer cette menace, les Blancs décident de mettre en prise une deuxième pièce :

19. ♖×g7 ♘×c4

19... ♘e7 20. ♖×e6 ♜×e6 21. ♘h6 aurait été meilleur mais donne aussi aux Blancs un grand avantage, 19... ♔×g7 20. ♘f6+ ♔g8 21. ♚d2

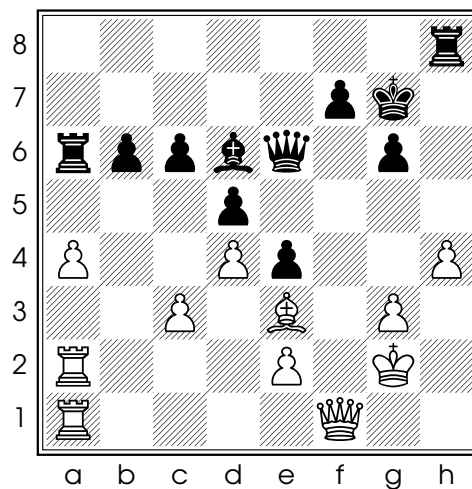
20. ♘f6 ♘e7

Prendre la Dame n'est pas possible : 20... ♘×e2 21. ♖f5+ ♔g8 22. ♖h6#

21. ♚f3 et les Noirs abandonnent : 21... ♔g8 22. ♖e8 ♘×f6 23. ♖×f6+ ♔g7 24. ♚g4+ ♔h8 25. ♚f5 suivi du mat

Cet exemple illustre le fait qu'il faut savoir réfléchir **hors de la boîte** pour trouver des coups prometteurs ou gagnants.

Terminons par l'exemple du diagramme 3, tiré de la partie jouée lors de la deuxième ronde des Olympiades 2016 entre Maria Gisela Ubaldo Suarez et Anita Gara :



Diag. 3 - Trait aux Noirs

Les Blancs abandonnèrent après **39... ♜×h4** . Prendre la Tour conduit en effet à un mat rapide :

40. g×h4 ♚g4+

41. ♔h1

41. ♔f2 ♚g3#

41... ♚×h4+

42.♔g2

42.♔g1 ♔h2#

42...♔h2#

Dans cet exemple, le sacrifice a été rendu possible par l'affaiblissement des pions du roque des Blancs.

Le conseil du jour : apprenez à envisager les sacrifices et à calculer leurs conséquences !