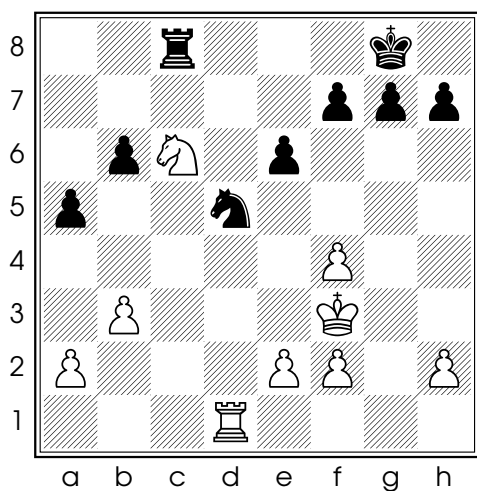
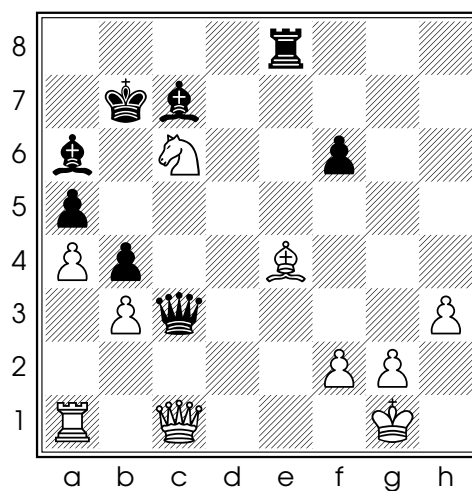


Conseil 362/365 : quatre exercices sur le thème de l'élimination de la défense

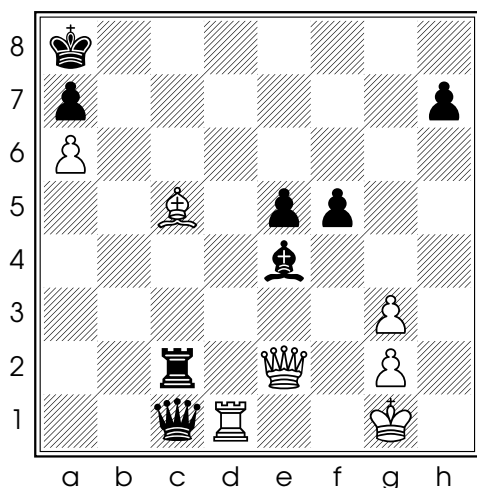
L'**élimination de la défense** permet parfois de gagner une pièce protégée ou d'accéder à une case pour faire échec, voire pour mater. Repérer les possibilités d'élimination de la défense est donc très important. C'est pourquoi je vous propose aujourd'hui de résoudre 4 exercices sur ce thème.



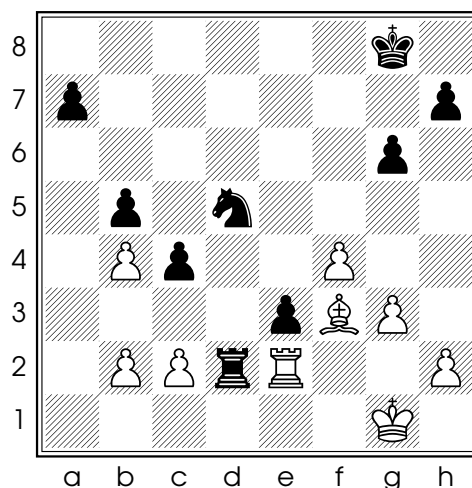
Diag. 1 - Trait aux Blancs



Diag. 2 - Trait aux Blancs



Diag. 3 - Trait aux Blancs



Diag. 4 - Trait aux Blancs

Diagramme 1 :

25. ♖xd5 1-0 Si 25...exd5 26. ♘e7+ ♔f8 27. ♘xc8

Sandor Kustar - Armin Kranz, Zurich 1999

Diagramme 2 :

31. ♖xb4+ ♜xe4 **32.** ♕xc3 1-0

Konstantin Landa - Susanto Megaranto, Vlissingen 2005

Diagramme 3 :

46. ♕xc2 1-0 Si 46... ♕xc2 47. ♖d8# et si 46... ♗xc2 47. ♖xc1

Pfeiffer - Rigo, Wuerzburg 1987

Diagramme 4 :

33. ♖xd2 1-0 si 33...exd2 34. ♗xd5+ gagne le Cavalier et laisse le temps aux Blancs de jouer 35. ♗f3 pour arrêter le pion passé

Xander Wemmers - Luc Bergez, championnat de Belgique par équipes, 2004

Le conseil du jour : faites régulièrement des exercices de tactique !