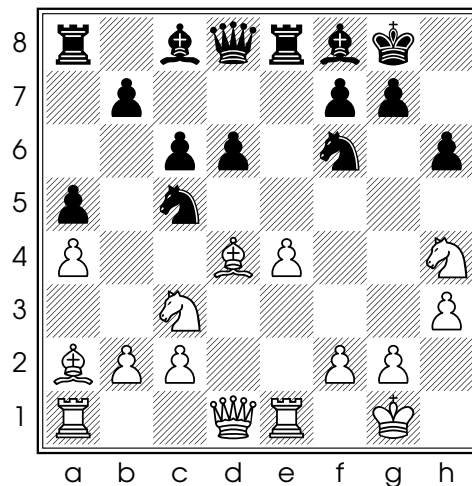

Conseil 359/365 : comment créer et exploiter un déséquilibre

L'un des buts de l'ouverture est de créer un déséquilibre qui pourra être exploité dans la suite de la partie pour essayer de prendre l'avantage.

La partie rapide jouée entre Maxime Vachier-Lagrave et Vassily Ivanchuk lors du tournoi de Leuven en juin 2017 illustre parfaitement ce thème.

Dans la position dont nous partons, il existe déjà un déséquilibre dans la structure de pions, que les Blancs vont augmenter grâce à leurs prochains coups :



Diag. 1 - Trait aux Blancs

14. ♕xc5 dxc5

Par cet échange, les Blancs ont créé un déséquilibre dans les pièces mineures (ils ont un Cavalier contre le Fou de cases noires) et ont augmenté le déséquilibre dans la structure de pions. Voyons comment ils en profitèrent :

15. e5 ♔xd1

16. ♖axd1 ♘h5

17. ♗g6 ♕e6

18. ♗xf8 ♔xf8

19. ♕xe6 ♖xe6

Les Blancs ont rétabli l'équilibre dans les pièces mineures mais conservent un avantage d'espace grâce au pion en e5, une majorité de pions sur l'aile Roi, un Cavalier plus actif que le Cavalier noir, la domination de la colonne d

20.♖d7 ♖b8

21.♖e3 g6

22.♖f3

Les trois derniers coups des Blancs ont permis d'augmenter l'activité de leurs Tours

22...♖e7

23.♖xe7 ♔xe7

24.♗e4 b6

25.g4 ♗g7

26.♗d6 ♖f8

27.♖f6

27.♖b3 ♖b8 28.♗c4 était possible aussi

27...♗e6

28.f4 g5

29.f5 ♗d4

30.♔f2 ♗xc2

31.♖xh6 ♗b4

32.♔e3

Il est important d'activer le Roi en finale

32...♗d5+

33.♔e4 ♖d8

34.h4 g×h4

35.g5

Les échecs ne sont pas les dames. Au besoin, les Blancs pourront s'occuper du pion h4 plus tard

35...♖g8

36.♖h7 ♖xg5

37.♖xf7+ ♔d8

38.e6

1-0

Le conseil du jour : essayez de créer et d'exploiter un déséquilibre !