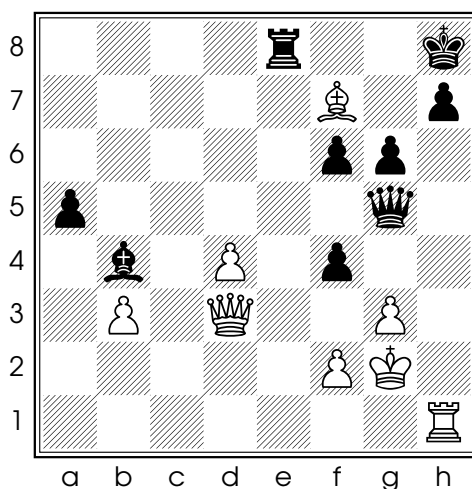

Conseil 354/365 : il faut toujours envisager le coup le plus agressif

Toujours envisager les coups agressifs (c'est-à-dire les coups qui créent une menace) est l'un des conseils donnés dans notre livre *Le cours d'échecs de Marie*.

Jouer des coups agressifs permet en effet de dicter le rythme de la partie et détourner l'adversaire de son propre plan en l'obligeant à répondre à la menace.

Un coup agressif peut parfois aussi être utilisé en réponse à une menace. Ceci est illustré par la fin de la partie entre Garry Kasparov et Ian Nepomniachtchi, jouée lors du tournoi de parties rapides de Saint Louis en août 2017 :



Diag. 1 - Trait aux Noirs

Les Blancs viennent de jouer **35.♔f7** qui attaque la Tour noire et menace de prendre le pion en g6 grâce au clouage sur la colonne h.

Les Noirs auraient pu parer la double menace en jouant **35...♖e1**. Les Blancs n'ont pas le temps de prendre en g6 et doivent se contenter de **36.♖×e1 ♔×e1** avec une position à peu près égale.

Mais, en réponse à **35.♔f7**, les Noirs disposent d'un coup plus agressif :

35...♖e3 36.fxe3 (Sauver la Dame en jouant par exemple **36.♙c4** mène au mat après **f3+**) **36...♙xg3+ 37.♚f1 f3** Les Blancs abandonnent à cause de la double menace de mat en **g2** et **e1**

Le conseil du jour : envisagez toujours le coup le plus agressif.