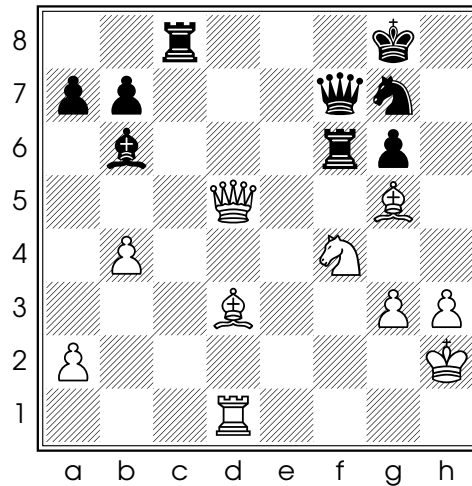

Conseil 342/365 : comment gagner une pièce en éliminant son défenseur

On peut parfois gagner une pièce protégée en éliminant son défenseur. La position suivante, tirée de la partie Beltz - Bakels 1997, illustre cette possibilité :



Diag. 1 - Trait aux Noirs

37...♖×f4 élimine le défenseur de la Dame et sur **38.♔×f7+** les Noirs reprennent la Dame en sauvant leur Tour par **♖×f7**

Le conseil du jour : envisagez toujours les coups qui éliminent ou dévient un défenseur !