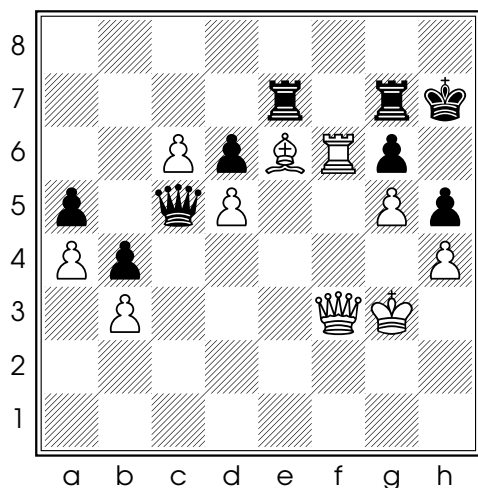
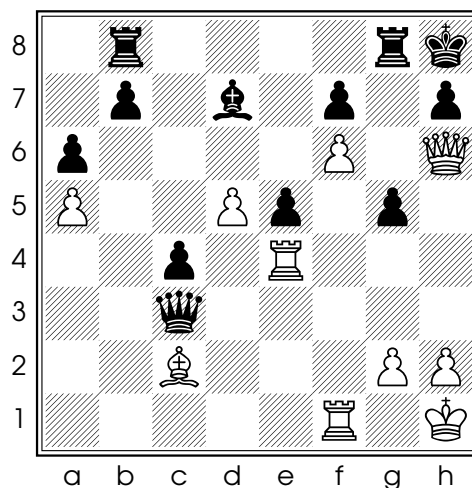


## Conseil 334/365 : deux sacrifices de Dames pour mater

Aujourd'hui, je vous propose encore deux exercices. Cette fois, il s'agit de trouver des sacrifices de Dames qui conduisent au mat :



Diag. 1 - Trait aux Blancs



Diag. 2 - Trait aux Blancs

Diagramme 1

48. ♔×h5+ 1-0 48...g×h5 49. ♖h6#

Heimo Titz - Ludwig Deutsch, Hartberg 2004

Diagramme 2

30. ♔×h7+ ♔×h7 31. ♖h4# Notons que la Tour en h4 et le Fou en c2 sont en prise, mais qu'aucun ne peut être pris à cause de l'échec double

Christian Unmack - Linus Olsson, Copenhague 2003

Le conseil du jour : vérifiez tous les échecs, même quand il s'agit de sacrifier la Dame !

Vérifier tous les échecs est le sujet du premier chapitre de notre livre, *Le cours d'échecs de Marie*.