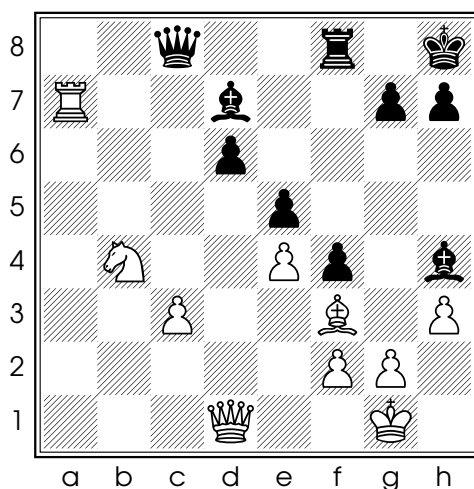
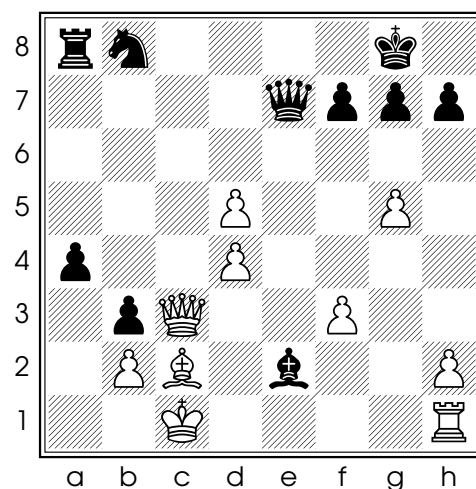

Conseil 332/365 : apprenez à créer les conditions d'une combinaison

S'il peut arriver qu'une combinaison de base (une attaque double, une enfilade, l'élimination d'un défenseur...) soit possible directement, il est souvent nécessaire de créer les conditions d'une telle combinaison.

En voici deux exemples :



Diag. 1 - Trait aux Noirs



Diag. 2 - Trait aux Blancs

Diagramme 1

Les noirs créent les conditions d'une attaque double de la façon suivante :

26... ♖xf2+ 27. ♔xf2 ♚c5+ 28. ♔e1 ♚xa7

Mitar Saranovic - Milos Vlatkovic, Tivat 2011

Diagramme 2

Les Blancs créent les conditions d'une déviation de la défense de la façon suivante :

27. ♚c8+ ♚f8 28. ♖xh7+ ♔xh7 29. ♚xf8

Alexander Savatyevev - Nikita Maneluk, Moscou 2011

Le conseil du jour : il faut savoir créer les conditions d'une combinaison !