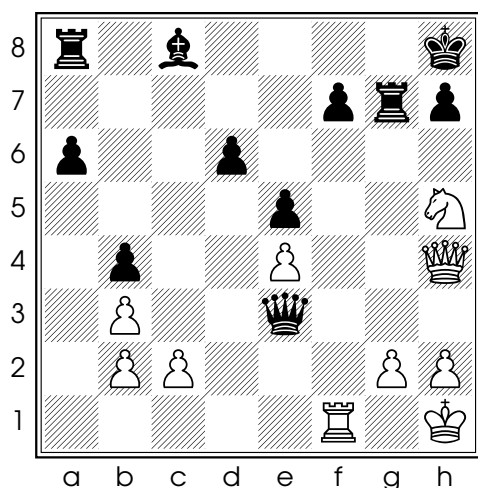


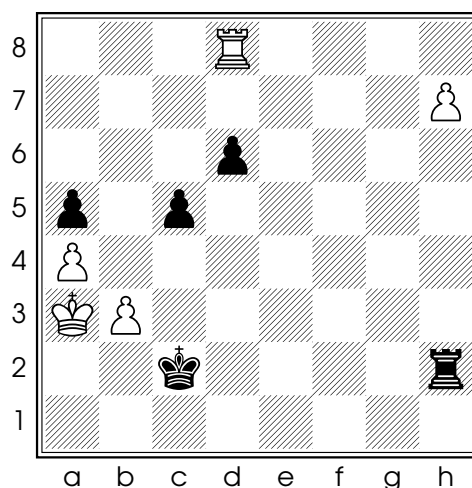
Conseil 331/365 : encore deux mats astucieux

Nous avons vu récemment un exemple de **manoeuvre astucieuse pour mater**.

Voici deux autres exemples de mats astucieux.



Diag. 1 - Trait aux Blancs



Diag. 2 - Trait aux Noirs

Diagramme 1

La Dame blanche aimerait aller en g7. D'où la solution **28. ♕d8+** 1-0 Il suit ♖g8 29. ♕f6+ ♜g7 30. ♕xg7#

Atousa Pourkashiyan - Mahini Mona Salman, Téhéran 2008

Diagramme 2

Dans cette position, les Blancs menacent de faire Dame mais les Noirs ont une dernière ressource : **53... ♝b1** menace de mat en a2 **54. b4 ♜h3#**

Vitezslav Rasik - Zoltan Gyimesi, Stockerau 1993

Le conseil du jour : imaginez toujours comment vous pourriez mater !