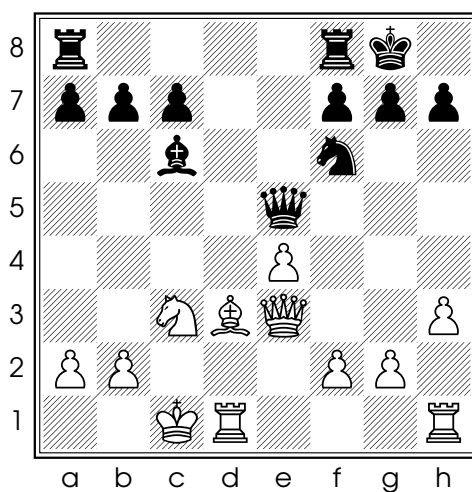

Conseil 326/365 : pourquoi il est important d'occuper le centre avec ses pions

Nous avons vu dans l'article intitulé [Comment bien commencer une partie d'échecs](#) qu'il y a 4 choses importantes à faire dans l'ouverture :

- occuper ou contrôler le centre de l'échiquier
- faire jouer ses pièces
- mettre son Roi en sécurité
- créer un déséquilibre

La partie du jour, jouée entre Alexander Alekhine et Franck Marshall à Baden-Baden en 1925 nous montre pourquoi il est important d'occuper le centre de l'échiquier avec ses pions :



Diag. 1 - Trait aux Blancs

Les pièces des Noirs semblent bien placées et leur Roi à l'abri, et pourtant l'avantage au centre des Blancs va se révéler décisif :

16.f4 ♔e6

17.e5 ♖fe8

17...♘d5 18.♘xd5 ♙xd5 19.♙xh7+ ♚xh7 20.♚d3+ gagne un pion

18.♖he1 ♗ad8

19.f5 ♚e7

20. ♔g5 ♘d5

21. f6 ♖f8

pour sauver la Dame et parer le mat en g7

22. ♕c4 ♘xc3

23. ♖xd8 ♖xd8

24. f×g7 ♘xa2+

25. ♔b1

25. ♕xa2 ♖c5+ 26. ♔b1 ♖d7

25... ♖e8

26. e6 ♕e4+

27. ♔a1

et surtout pas 27. ♔xa2 ♖a4#

27... f5

27... f×e6 28. ♕×e6+ ♖×e6 29. ♖xd8+ ♔×g7 30. ♖d4+ gagne le Fou en e4

28. e7+ ♖d5

29. ♖f6

il est inutile de prendre tout de suite la Tour noire qui est clouée 29... ♖f7

30. e8♖+

et les Noirs abandonnent. Si ♖×e8 31. ♕xd5+ ♕xd5 32. ♖×e8#

Le conseil du jour : il est important d'occuper le centre avec ses pions !