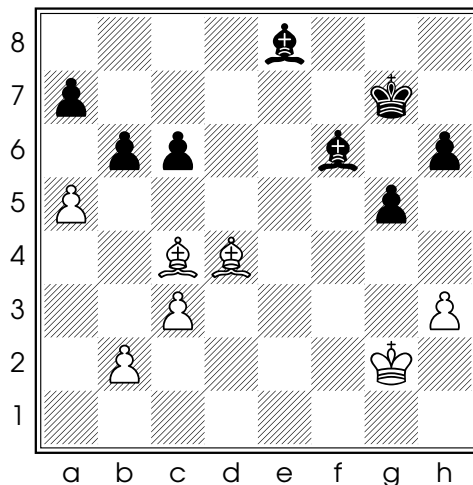

Conseil 325/365 : un sacrifice pour créer un pion passé

La position suivante est tirée de la partie Bobby Fischer - Max Pavey jouée à New York en 1956.



Diag. 1 - Trait aux Blancs

Dans cette position, Fischer joua **40. ♖f2** et finit par perdre la finale avec un pion de moins.

Il aurait pu obtenir un avantage décisif en jouant **40. ♖xb6**. Les Blancs gagnent encore le pion en a7 car les Noirs ne peuvent pas prendre le Fou : si **40...axb6 41.a6 c5 42. ♖d5** et le pion va à Dame.

Le conseil du jour : en finale, surveillez les sacrifices qui permettent de créer un pion passé !