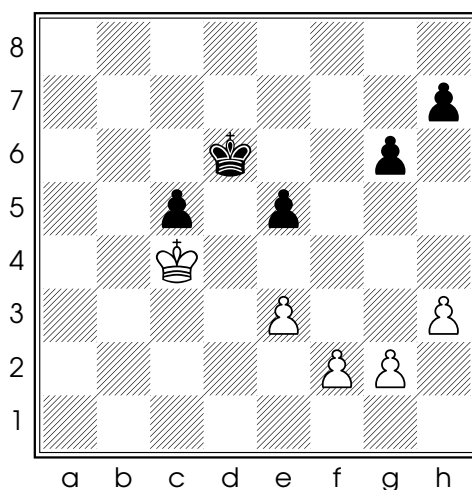

Conseil 318/365 : ne laissez pas une chance à votre adversaire de progresser en finale

Nous continuons aujourd'hui notre série de finales instructives en regardant la fin de la partie jouée entre Jawad Maache et Huggo de Melo Lux lors du championnat de France des jeunes (catégorie pupilles) 2014 :



Diag. 1 - Trait aux Blancs

48.g3 ??

Au lieu de ce coup qui perd, 48.e4 conservait l'égalité en équilibrant le centre et en contrôlant la case d5

48...e4 !

fixe le pion blanc en f2 et force les Blancs à contrôler la case d5 avec leur Roi

49.g4

49.h4 h5 met également les Blancs en zugzwang

49...g5

le Roi blanc doit maintenant reculer

50.♔c3 ♔d5

51.♔b3 ♔c6

après 51...c4+ 52.♔b4 h6 les Blancs peuvent empêcher les Noirs de progresser en jouant 53.♔a3 (53.♔c3 ♔c5 est gagnant pour les Noirs qui peuvent progresser via la colonne b) 53...♔c5 54.♔a4

52.♔c4

52.♔a4 ♔b6 53.♔b3 ♔b5 permet aussi aux Noirs de progresser

52...h6

53. ♖c3 ♗b5

54. ♖b3 c4+

55. ♖c3 ♖c5

56. ♖c2 ♗b4

57. ♖b2 c3+

58. ♖c2 ♖c4

59. ♖c1 ♗d3

et les Blancs abandonnent. Une suite possible est 60. ♗d1 c2+ 61. ♖c1 ♗e2 62. ♖xc2 ♗xf2 63. ♗d2 ♖g3 64. ♖c3 ♗xh3 65. ♗d4 ♖xg4 66. ♖xe4 h5 67. ♖e5 h4 est une façon pour les Noirs de gagner.

Le conseil du jour : en finale, contrôlez les cases qui empêchent votre adversaire de progresser.