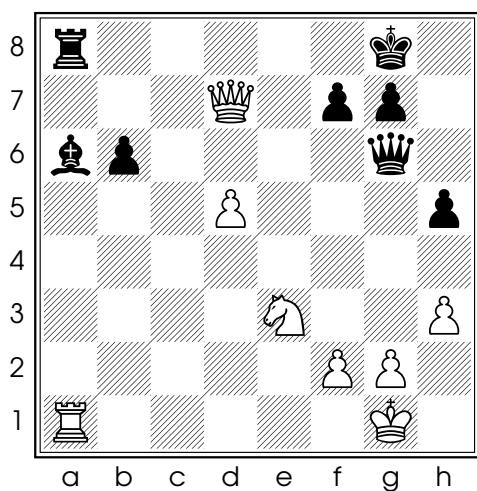
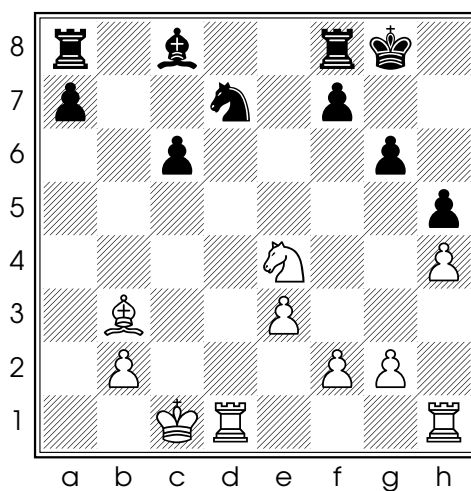


Conseil 311/365 : comment créer les conditions d'une attaque double

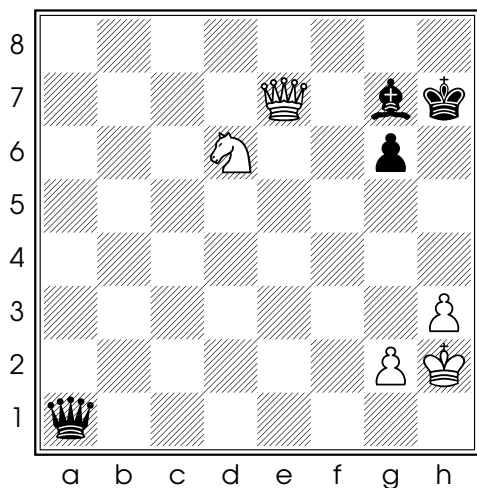
Un sacrifice (temporaire) est parfois nécessaire pour créer les conditions d'une attaque double qui permettra de gagner plus que le matériel sacrifié. En voici quatre exemples :



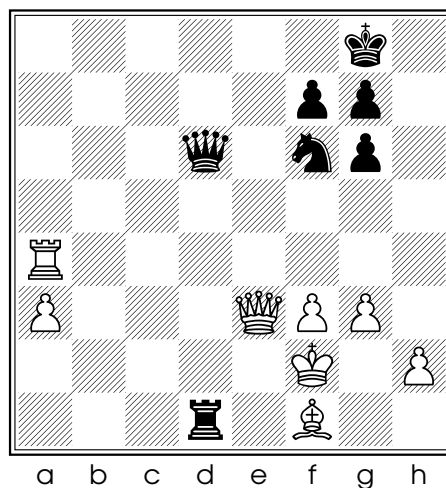
Diag. 1 - Trait aux Blancs



Diag. 2 - Trait aux Blancs



Diag. 3 - Trait aux Noirs



Diag. 4 - Trait aux Noirs

Diagramme 1 :

35. ♖xa6 ♗xa6 36. ♕c8+ ♔h7 37. ♕xa6

Loren Brigham Laceste - Tyler Longo, championnat open du Canada, 2012

Diagramme 2 :

21.♖xd7 ♘xd7 22.♗f6+ ♔g7 23.♗xd7

Roger La Flair - Konstantin Dolgitser, Long Island 1991

Diagramme 3 :

50...♔e5+ 51.♔xe5 ♘xe5+ 52.g3 ♘xd6

Abel Papp - Vasif Durarbayli, championnat d'Europe des moins de 14 ans, 2006

Diagramme 4 :

38...♖xf1+ 39.♔xf1 ♔d1+ 40.♔g2 ♔xa4

Kacper Piorun - Michal Olszewki, championnat de Pologne 2009

Le conseil du jour : apprenez à créer les conditions d'une attaque double