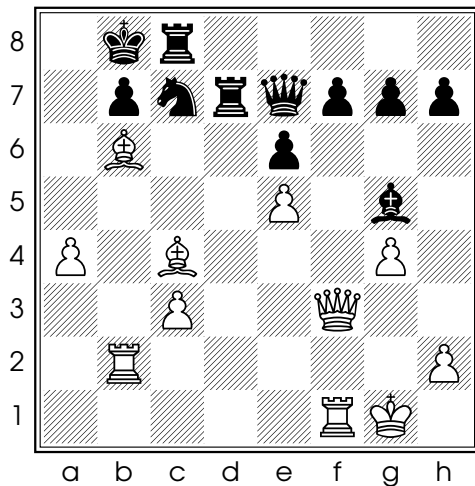
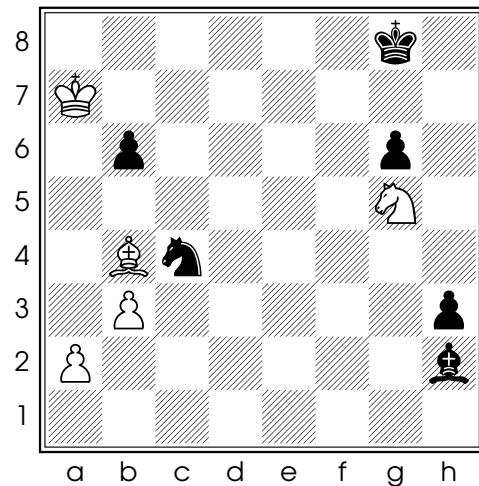


Conseil 306/365 : trois exemples de sacrifices de dégagement

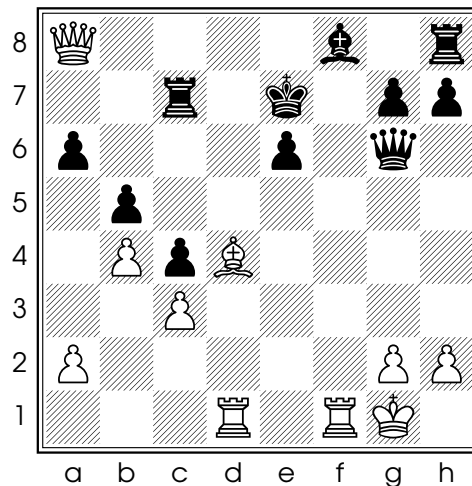
Découvrez aujourd'hui trois exemples de sacrifices de dégagement.



Diag. 1 - Trait aux Blancs



Diag. 2 - Trait aux Noirs



Diag. 3 - Trait aux Blancs

Diagramme 1 :

29. ♔a7+ ♕xa7 30. ♖xb7 #

Heikki Westerinen - Sigfred Haubro, Oslo 2009

Diagramme 2 :

36...♙b8+ 37.♖×b8 h2 38.b×c4 h1♚ 0-1

Anatoly Karpov - Hikaru Nakamura, Cap d'Agde 2008

Diagramme 3 :

29.♙c5+ ♖×c5 (seul coup) 30.♚d8#

Alejo De Dovitiis - Santiago Conlazo Zavalia, Villa Ballester 1998

Le conseil du jour : faites régulièrement des exercices d'échecs pour rester en forme!