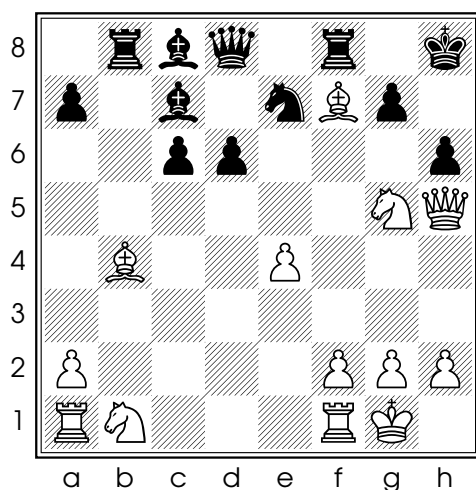
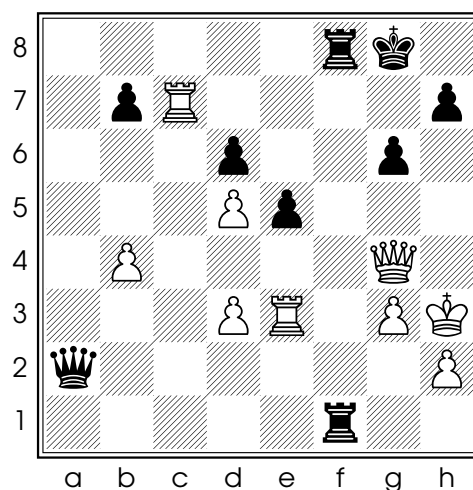


## Conseil 303/365 : deux exemples de sacrifices de Dame pour mater

Aujourd'hui, je vous propose deux positions dans lesquelles un sacrifice de Dame permet de mater.



Diag. 1 - Trait aux Blancs



Diag. 2 - Trait aux Noirs

**Diagramme 1 :**

18. ♔×h6+ g×h6 19. ♕c3# 1-0

Reubban Muthusamy - Adam Spykers, BoxHill 2004

**Diagramme 2 :**

28... ♔×h2+ 0-1 Il suit 29. ♖×h2 ♜8f2+ 30. ♖h3 ♜h1#

Oliver Nill - Roberto Donati, San Remo 2001

Le conseil du jour : il faut toujours vérifier tous les coups qui font échec, même ceux qui sacrifient une Dame !