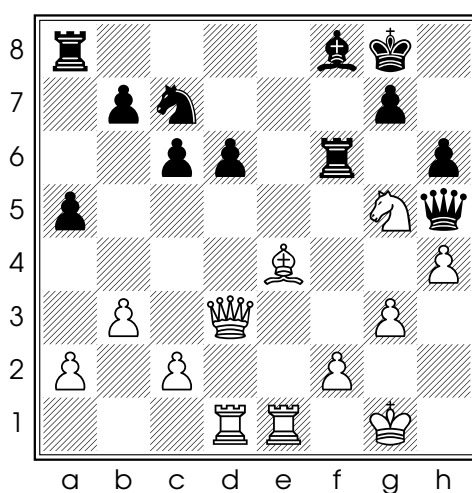

Conseil 301/365 : deux exemples de sacrifices de dégagement

Un *sacrifice de dégagement* est un sacrifice destiné à libérer une case ou une ligne (colonne, rangée ou diagonale) afin de permettre le déplacement d'une autre pièce.

Le premier exemple est tiré de la partie Vassily Ivanchuk - Vladimir Georgiev, jouée lors de la coupe d'Europe 2001 :



Diag. 1 - Trait aux Blancs

Sans le Fou en e4, les Blancs materaient en h7. D'où l'idée de jouer

26. ♘d5+ et les Noirs abandonnent. Il suit **27. ♔h7#**

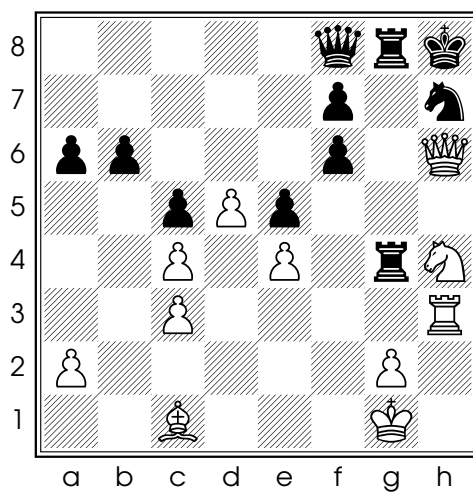
Le deuxième exemple est tiré de la partie Alexander Riazantsev - Artem Iljin, jouée au championnat de Russie des moins de 12 ans en 1997 :

30. ♖g6+ 1-0 Là aussi il suit **31. D×h7#**

Le conseil du jour : si une pièce vous gêne, envisagez de la sacrifier !

Découvrez (ou révisez !) d'autres exemples de sacrifices de dégagement :

[Conseil 125](#)



Diag. 2 - Trait aux Blancs

Conseil 221
Conseil 294