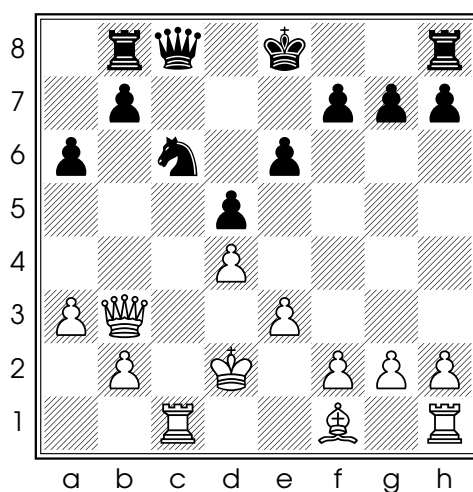

Conseil 295/365 : un exemple de surcharge du défenseur

Nous avons vu que profiter d'une surcharge est l'une des techniques pour gagner une pièce (ou un pion) lorsqu'elle est protégée.

L'exemple du jour est tiré de la partie Varuzhan Akobian - Aleksander Wojtkiewicz, Philadelphie 2004 :



Diag. 1 - Trait aux Blancs

Le pion en b7 protège à la fois le pion en a6 et le Cavalier. D'où la combinaison suivante qui gagne un pion :

17. ♔xa6

Si 17...bxa6 la Dame blanche est attaquée, mais les Blancs peuvent parer la menace par la contre-attaque :

18. ♖xc6

Les Blancs ont récupéré la pièce, et les Noirs ne peuvent prendre ni la Tour ni la Dame :

18... ♕xc6

18... ♖xb3 19. ♖xc8+ gagne la Tour en h8

19. ♕xb8+ gagne également la Tour en h8

Le conseil du jour : attention aux pièces surchargées !