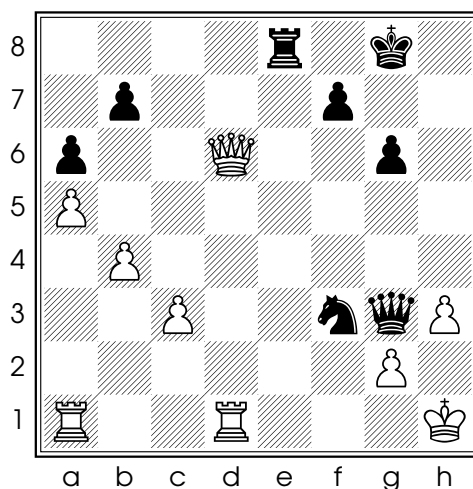

Conseil 290/365 : Quand tu vois un bon coup, essaie d'en trouver un meilleur !

Ce conseil fait partie de notre méthode pour **mieux réfléchir aux échecs** et est l'objet du dernier chapitre de notre livre **Le cours d'échecs de Marie**.

Il est illustré par la position suivante, tirée de la partie Ratmir Kholmov - Mikhail Tal jouée en blitz à Moscou en 1963 :



Diag. 1 - Trait aux Noirs

40...♖e1+ est une possibilité tactique pour dévier le défenseur de la Dame blanche, mais après 41.♖xe1 (forcé) ♕xd6 42.gxf3 la position est à peu près égale.

Plutôt que cette simplification, les Noirs disposent de :

40...♖e5 intercepte l'action de la Dame blanche sur la diagonale d6-h2, menace de mat en h2 et active (comme nous allons le voir) la Tour sur la 5e rangée

41.gxf3 ♕xh3+

42.♔g1 ♕g3+

43.♔f1 (43.♔h1 ♖h5#)

43...♕xf3+

44.♔g1 ♖g5+

45.♔h2 ♕g2#

0-1