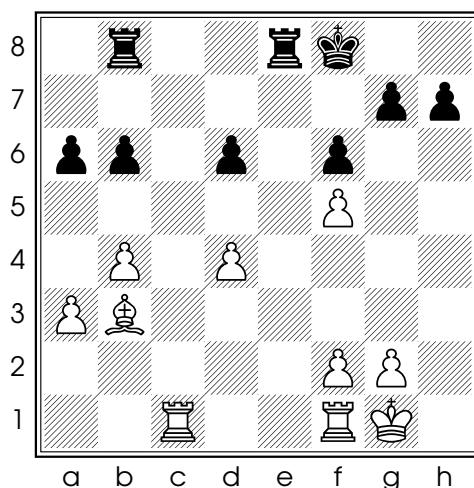

Conseil 280/365 : une fin de partie instructive

Aujourd'hui je vous présente une fin de partie instructive, jouée entre Beline Yuan et Gabriela Ralijoana lors du championnat de France jeunes (pupilles) en 2015.



Diag. 1 - Trait aux Blancs

Les Blancs ont une pièce de plus, mais encore faut-il trouver la façon la plus efficace de convertir cet avantage.

30. ♖e6 ce coup augmente l'activité du Fou qui bloque la colonne e et assure le contrôle de la colonne c en attaquant la case c8 **g5** (30... ♜e7 31. ♞c6 était peut être meilleur pour les Noirs mais permet aussi aux Blancs d'améliorer encore leur position) **31. ♜c7 h6 32. ♞fc1** (32. ♞h7 gagnait le pion h6, mais les Blancs (à juste titre) préfèrent faire jouer leur dernière pièce) **32... ♜ed8 33. ♞f7+ ♔e8 34. ♞cc7 b5** (34... ♜dc8 35. ♞ce7+ ♔d8 36. ♞d7+ ♔e8 37. ♞h7 conduit aussi au mat) **35. ♞ce7#**