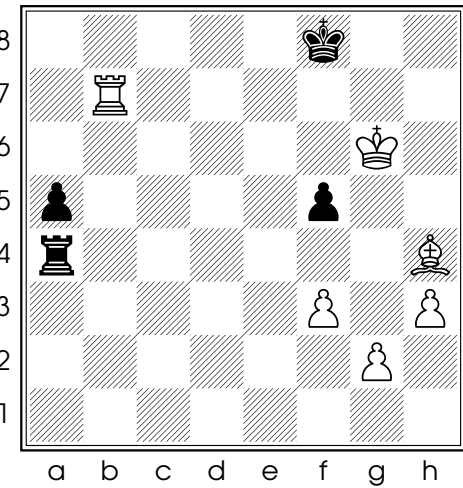
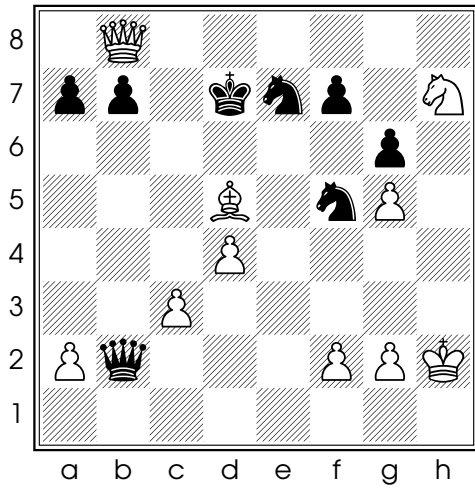


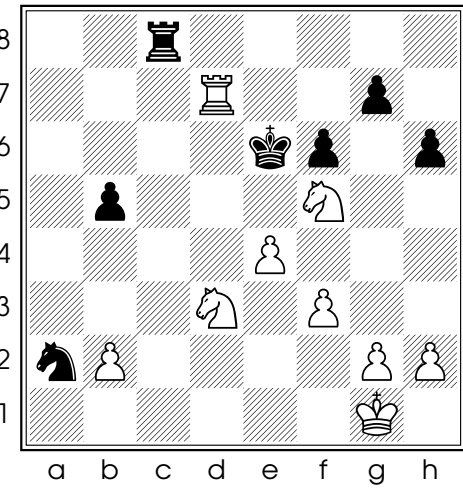
Diag. 1 - Trait aux Blancs



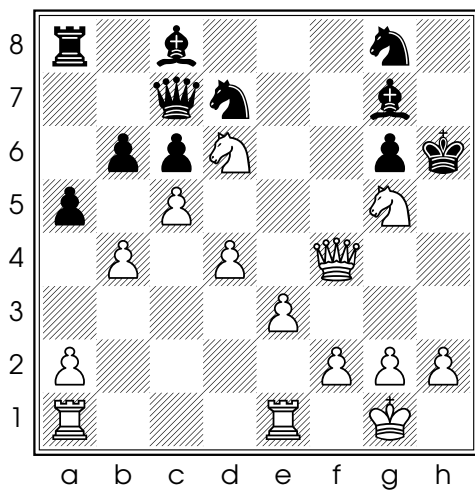
Diag. 2 - Trait aux Blancs



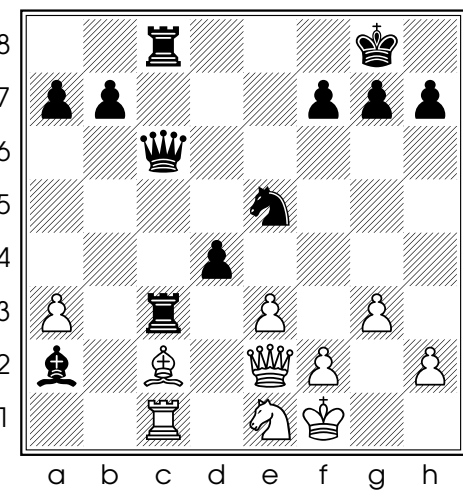
Diag. 3 - Trait aux Blancs



Diag. 4 - Trait aux Blancs



Diag. 5 - Trait aux Blancs



Diag. 6 - Trait aux Noirs

Diagramme 1 :

17. ♔a3#

Elise - Marie, Dieppe 2010

Diagramme 2 :

39. ♖b8# grâce au Fou qui contrôle la case e7

Marie - Eliot, Dieppe 2010

Diagramme 3 :

28. ♘f6# ou 28. ♘f8#

Charlène - Marie, Cht d'Ile de France 2011

Diagramme 4 :

35. ♖e7#

Marie - Francis, Champs sur Marne 2011

Diagramme 5 :

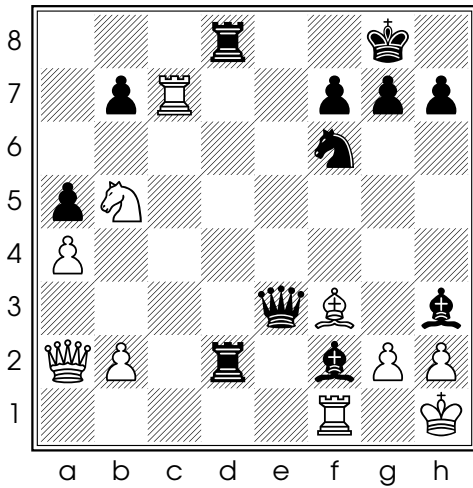
21. ♔h4#

Marie - Youmna, Cht de France 2011

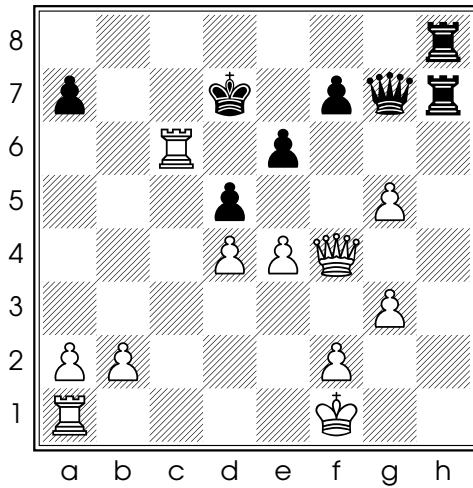
Diagramme 6 :

25... ♔h1#

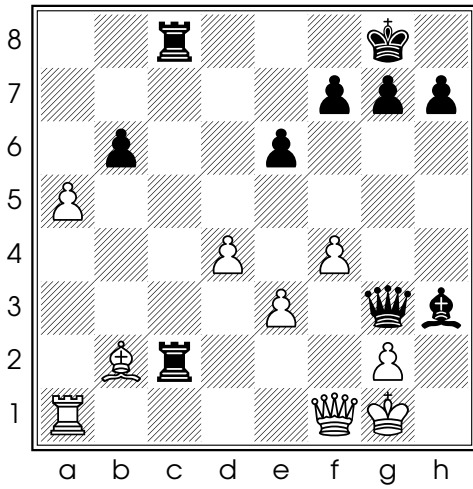
Marie - Frédéric, Criterium 2011 - 2012



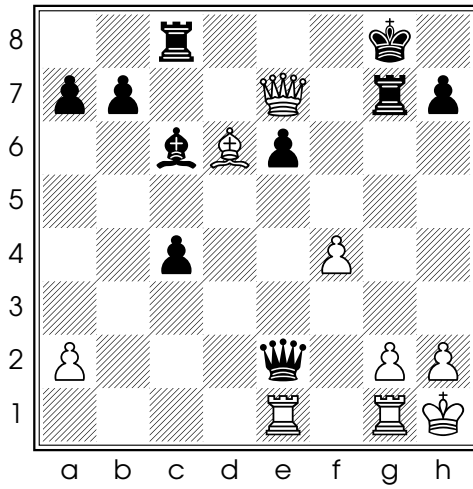
Diag. 7 - Trait aux Blancs



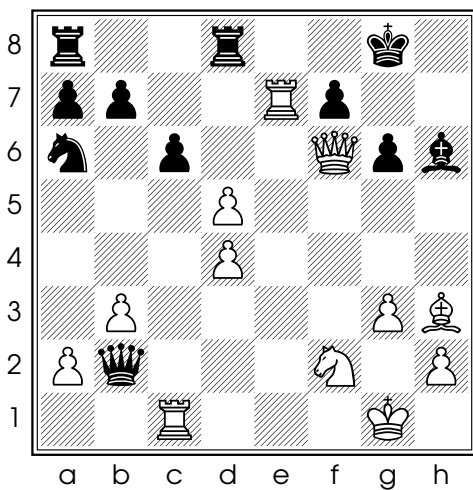
Diag. 8 - Trait aux Blancs



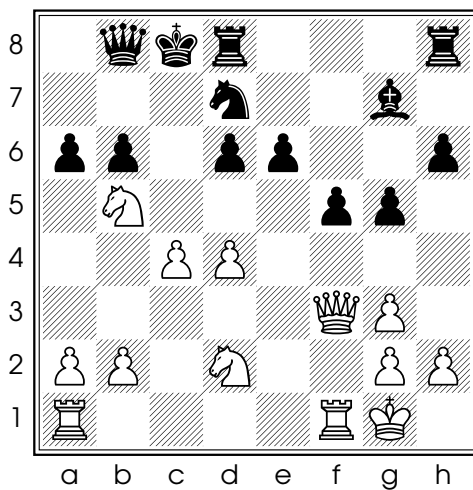
Diag. 9 - Trait aux Noirs



Diag. 10 - Trait aux Noirs



Diag. 11 - Trait aux Blancs



Diag. 12 - Trait aux Blancs

Diagramme 7 :

30. ♖xf7+ ♔h8 31. ♗xg7#

Juliette - Marie, Cht de France 2011

Diagramme 8 :

27. ♗d6+ ♔e8 28. ♖c8#

Diagramme 9 :

31... ♖xg2+ 32. ♔h1 ♖h2# (ou ♗h2#)

Linda - Marie, Cht Ile de France 2012

Diagramme 10 :

34... ♕xg2+ 35. ♖xg2 ♗xg2#

Didier - Marie, Nationale 4 2011 - 2012

Diagramme 11 :

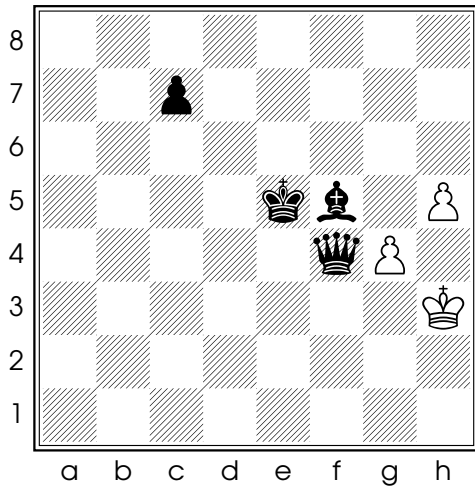
28. ♗xf7+ ♔h8 29. ♗h7#

Florence - Marie, Cht de France jeunes 2012

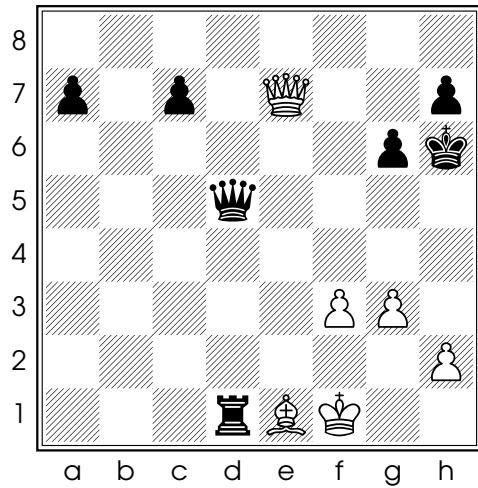
Diagramme 12 :

20. ♗c6+ ♗c7 21. ♗xc7#

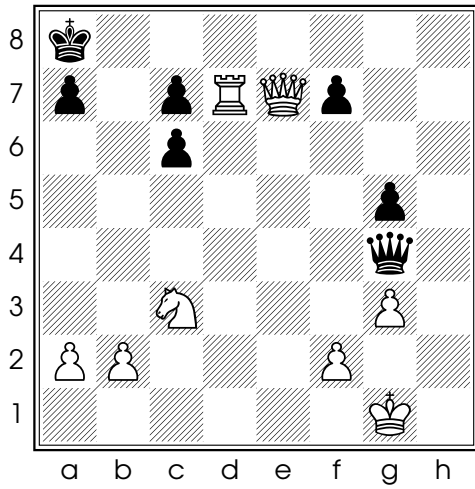
Marie - Elodie, Cht de France jeunes 2012



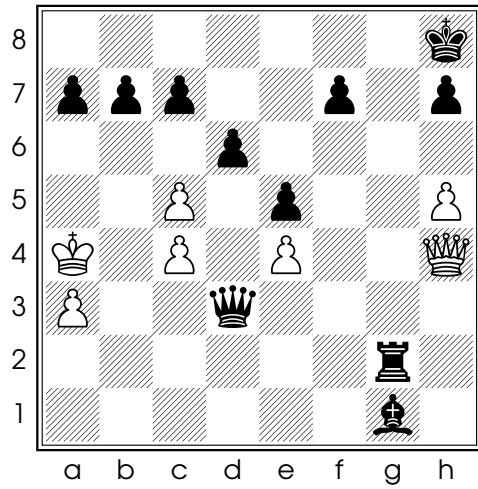
Diag. 13 - Trait aux Noirs



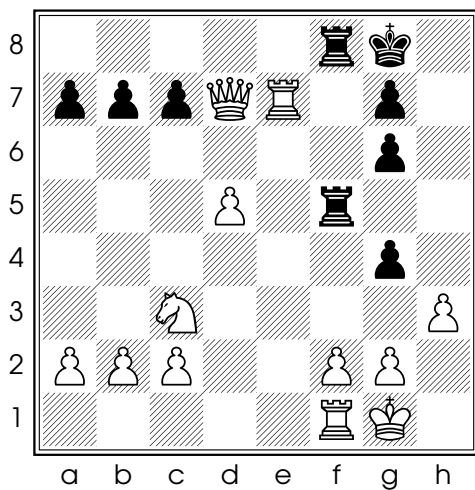
Diag. 14 - Trait aux Blancs



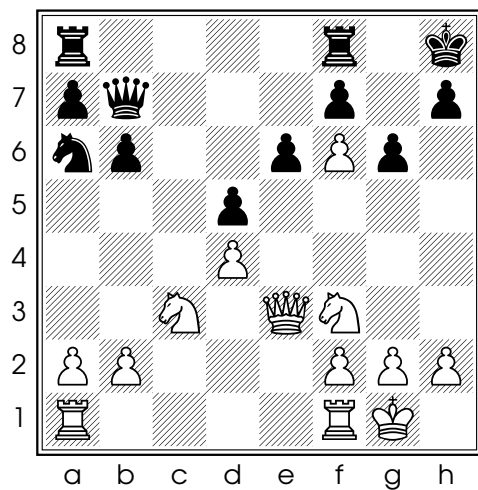
Diag. 15 - Trait aux Blancs



Diag. 16 - Trait aux Noirs



Diag. 17 - Trait aux Blancs



Diag. 18 - Trait aux Blancs

Diagramme 13 :

Il y a plusieurs façons de faire mat en 3 coups :

- 48...♚×g4+ 49.♔h2 (seul coup) ♕e4 50.h6 (seul coup, sans ce pion les Blancs seraient pat) 50...♚g2#
- 48...♚f2 (pour bloquer le Roi blanc et libérer la case f4) 49.g×f5 (49.h6 est identique) 49...♔f4 50.h6 (ou 50.f6) 50...♚g3#

Marie - Lucie, Créteil 2009

Diagramme 14 :

42.♚f8+ ♔h5 (ou 42...♔g5 43.h4+ ♔h5 44.g4#) 43.g4+ ♔g5 44.h4#

Marie - Alexia, Cht de France 2010

Diagramme 15 :

Les Blancs peuvent faire mat en trois coups par une série d'échecs : 25.♚d8+ ♔b7 26.♚×c7+ ♔a8 (ou ♔a6) 27.♚×a7#

Ils peuvent aussi faire mat en 3 coups en commençant par 25.♚×c7. La menace est de mater en plaçant la Dame sur la 8e rangée. Les Noirs ne peuvent retarder cette menace que d'un coup en donnant leur Dame.

Marie - Damien, Champs sur Marne 2011

Diagramme 16 :

36...♚×c4+ 37.♔a5 b6+ 38.c×b6 c×b6# (ou 38...a×b6# ou 38...♕×b6#)

Emilie - Marie, Cht de France 2011

Diagramme 17 :

26.♚×g7+ ♔h8 27.♚h7+ ♔g8 28.♚g7#

Diagramme 18 :

18.♚h6 (menace 19.♚g7#) 18...♚g8 19.♔g5 et les Noirs n'ont pas de défense contre 20.♚×h7#