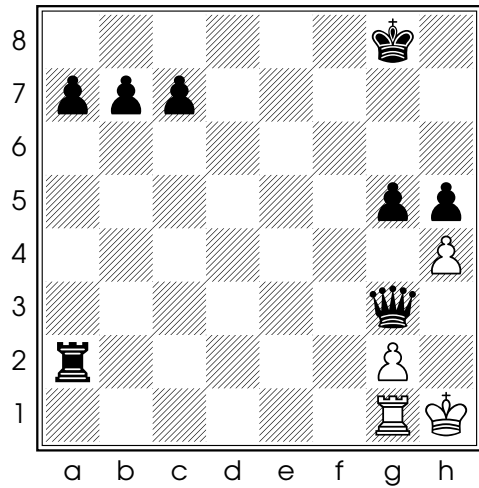
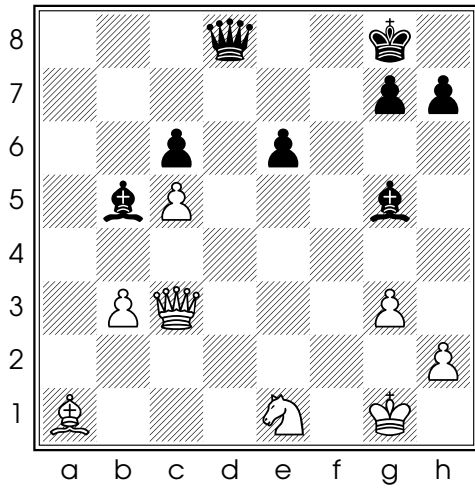


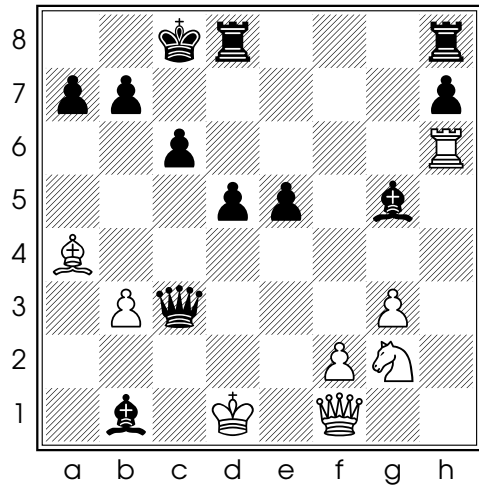
Diag. 1 - Trait aux Blancs



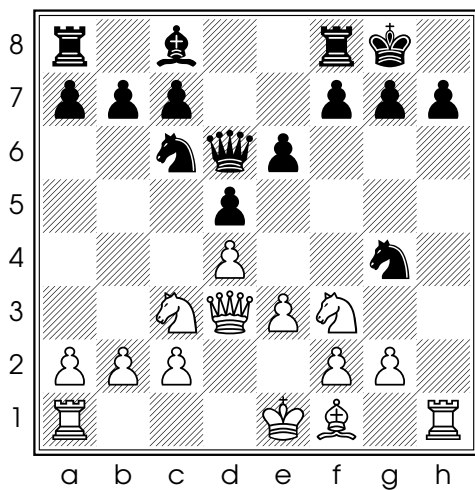
Diag. 2 - Trait aux Noirs



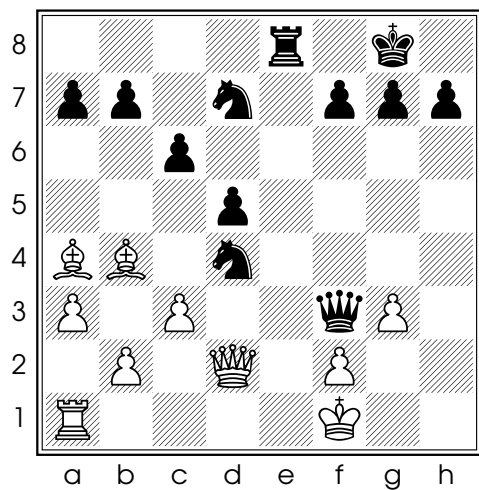
Diag. 3 - Trait aux Blancs



Diag. 4 - Trait aux Noirs



Diag. 5 - Trait aux Blancs



Diag. 6 - Trait aux Noirs

Diagramme 1 :

44. ♔xf5#

Eloïse - Marie, Montreuil 2009

Diagramme 2 :

31... ♔xh4#

Adrien - Marie, Champs sur Marne 2010

Diagramme 3 :

38. ♔xg7#

Marie - Olivia, Champs sur Marne 2010

Diagramme 4 :

33... ♔d2#

Chloe - Marie, Cht Ile de France 2010

Diagramme 5 :

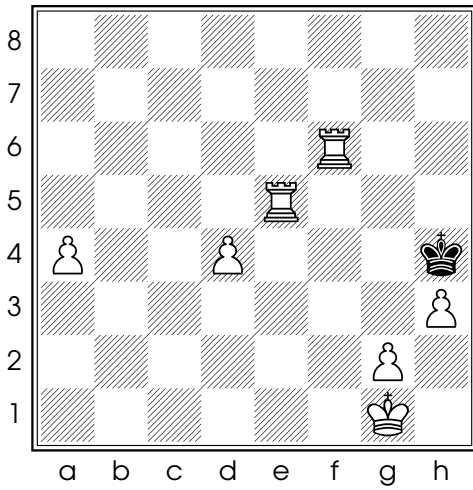
10. ♔xh7#

Marie - Houda, Cht Ile de France 2010

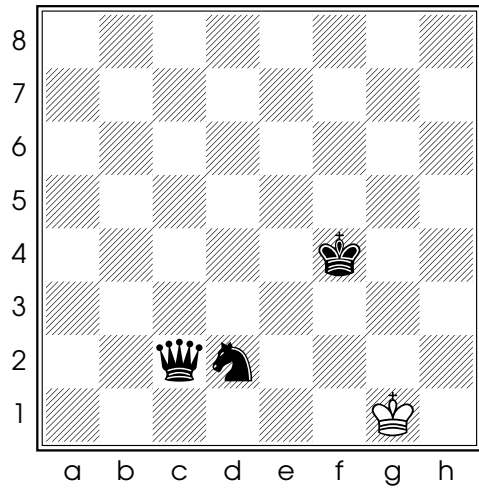
Diagramme 6 :

23... ♔h1#

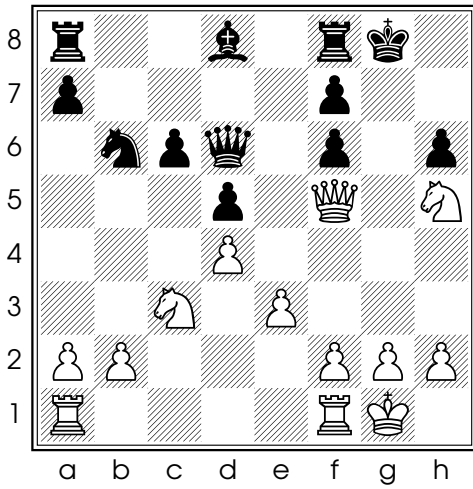
Lucie - Marie, Cht Ile de France 2010



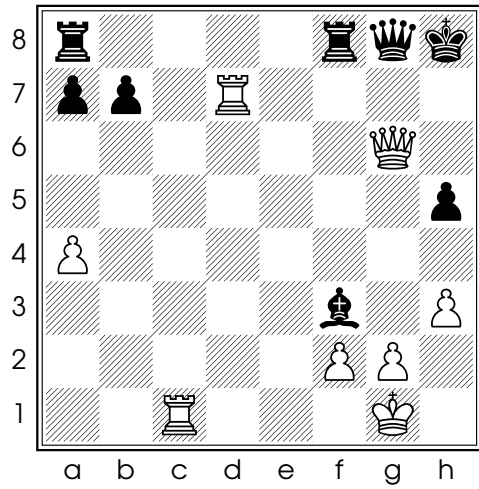
Diag. 7 - Trait aux Blancs



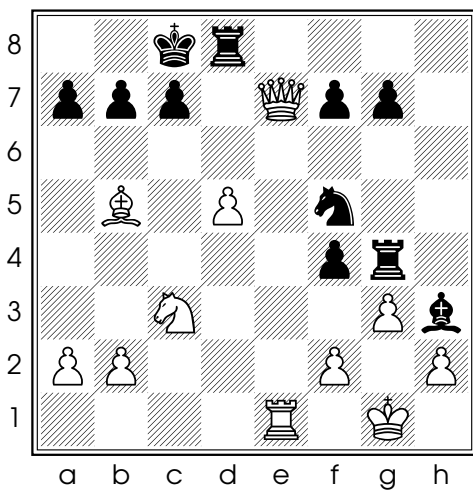
Diag. 8 - Trait aux Noirs



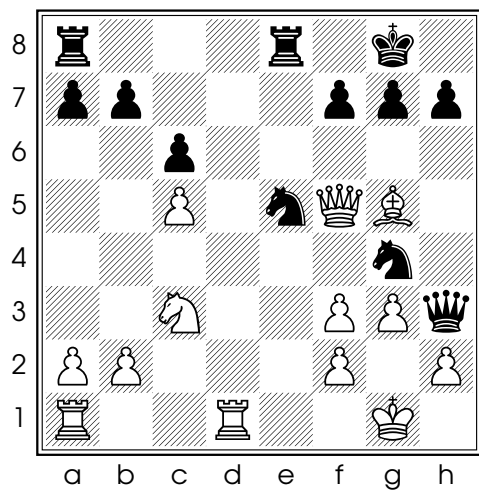
Diag. 9 - Trait aux Blancs



Diag. 10 - Trait aux Blancs



Diag. 11 - Trait aux Blancs



Diag. 12 - Trait aux Noirs

Diagramme 7 :

57.♖f4+ ♔g3 58.♗g4#

Matthieu - Marie, Nationale 5 jeunes 2009

Diagramme 8 :

62...♔g3 63.♔h1 (seul coup) 63...♚b1# (ou ♚c1# ou ♚d1#)

Marie - Maxime, Créteil 2009

Diagramme 9 :

17.♚g4+ ♔h7 (ou ♔h8) 18.♚g7#

Marie - Sarah, Cht Ile de France 2010

Diagramme 10 :

33.♚h6+ ♚h7 (seul coup) 34.♚xh7#

Yamina - Marie, Cht de France 2010

Diagramme 11 :

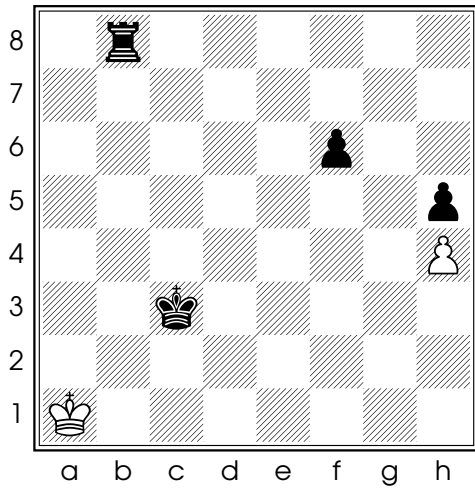
23.♚xd8+ ♔xd8 24.♗e8#

Marie - Lucie, Cht de France 2010

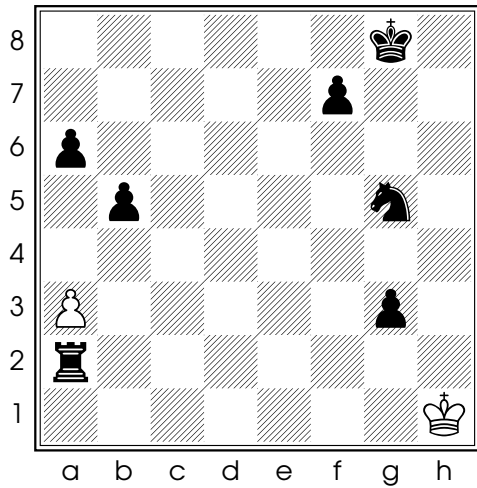
Diagramme 12 :

19...♚xh2+ 20.♔f1 ♚xf2#

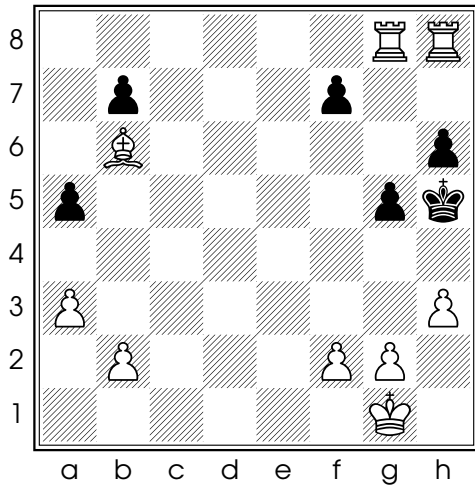
Louis - Marie, Dieppe 2010



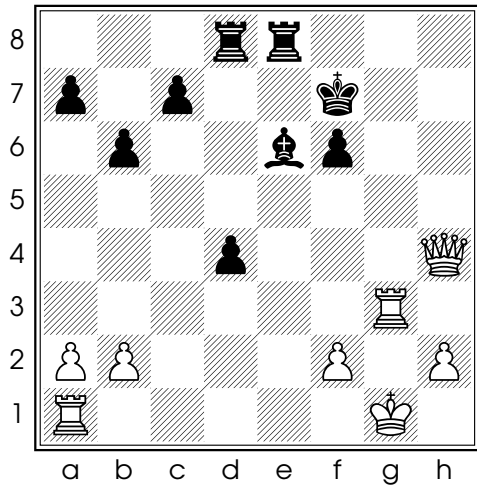
Diag. 13 - Trait aux Noirs



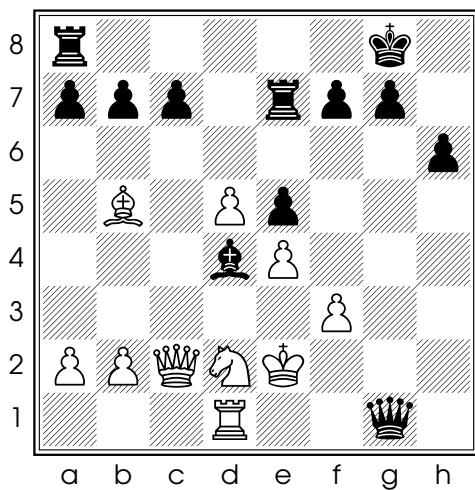
Diag. 14 - Trait aux Noirs



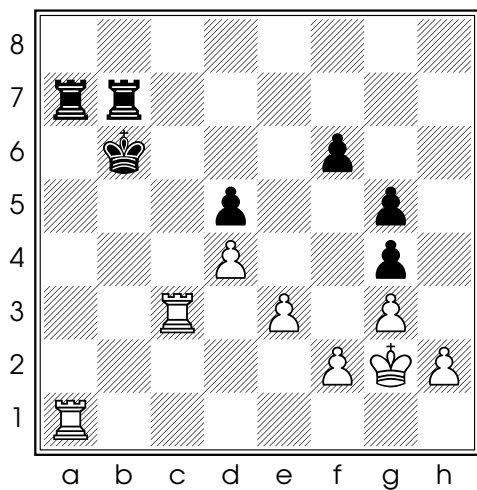
Diag. 15 - Trait aux Blancs



Diag. 16 - Trait aux Blancs



Diag. 17 - Trait aux Noirs



Diag. 18 - Trait aux Blancs

Diagramme 13 :

70...♔c2 71.♕a2 (seul coup) ♖a8#

Marie - Mason, Dieppe 2010

Diagramme 14 :

Les Noirs ont plusieurs façons de conclure la partie par un mat en deux coups :

- 59...♗f3 60.a4 g2# est la solution choisie par l'adversaire de Marie
- 59...♗f3 60.a4 ♖h2# matak aussi. Il s'agit du mat appelé *mat des Arabes* dans lequel le pion en g3 est inutile
- 59...♗h3 60.a4 ♖h2# est une troisième possibilité

Marie - Matthis, coupe Loubatière 2010

Diagramme 15 :

32.g4+ ♕h4 33.♖xh6#

Marie - Charlotte, coupe Loubatière 2010

Diagramme 16 :

24.♖h7+ ♔f8 25.♖g7#

Marie - Benjamin, Nationale 4 jeunes 2011

Diagramme 17 :

28...♖e3+ 29.♔f1 ♖f2#

Marie - Anaëlle, Cht d'Ile de France 2011

Diagramme 18 :

37.♖b1+ ♔a6 (ou ♔a5) 38.♖a3#