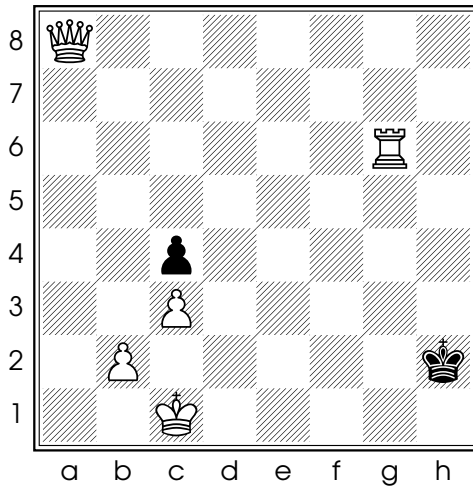
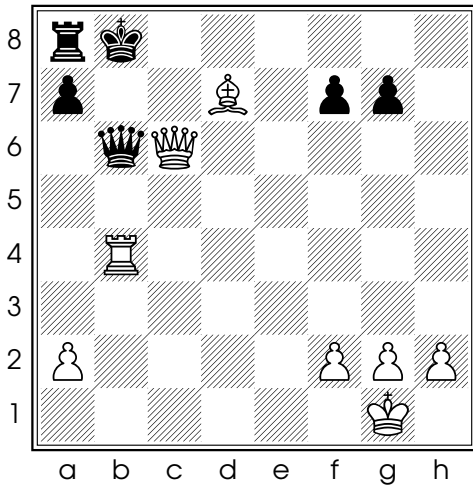


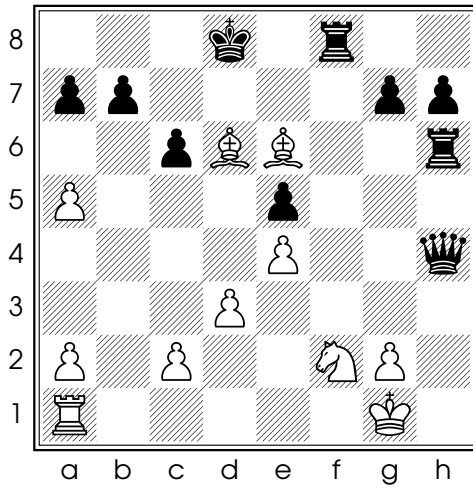
Diag. 1 - Trait aux Noirs



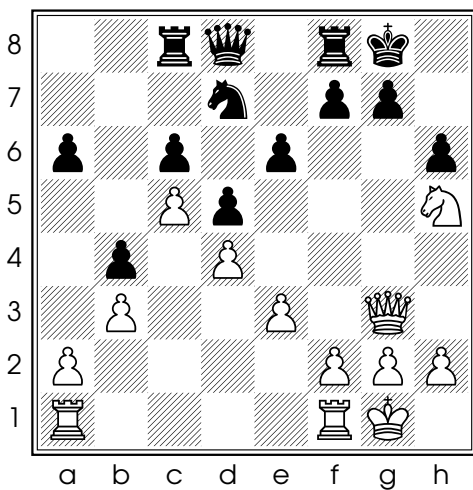
Diag. 2 - Trait aux Blancs



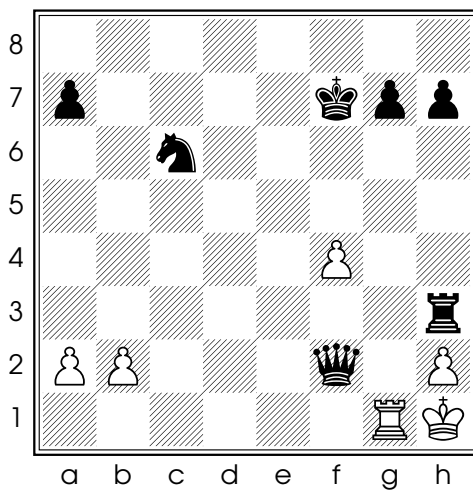
Diag. 3 - Trait aux Blancs



Diag. 4 - Trait aux Noirs



Diag. 5 - Trait aux Blancs



Diag. 6 - Trait aux Noirs

Diagramme 1 :

20... ♔×g2#

Marie - Anaïs, Montreuil 2008

Diagramme 2 :

55. ♔h8#

Charlène - Marie, Montreuil 2008

Diagramme 3 :

Dans la partie, les Blancs ont joué 32. ♖×b6+ a×b6 33. ♔×b6# , mais il y avait un mat en un coup : 32. ♔c8#

Olivier - Marie, Montreuil 2008

Diagramme 4 :

24... ♔×f2#

Marie - Tim, Montreuil 2008

Diagramme 5 :

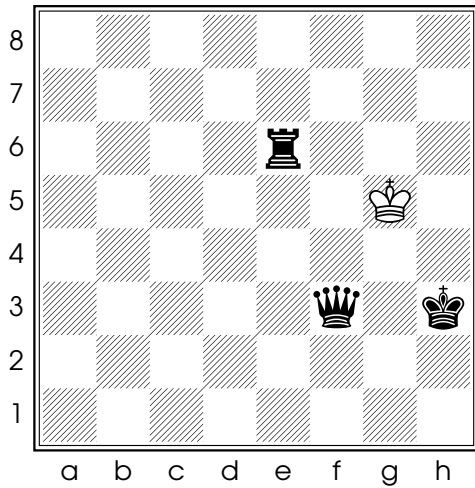
24. ♔×g7#

Marie - Juliette, Cht d'Ile de France 2009

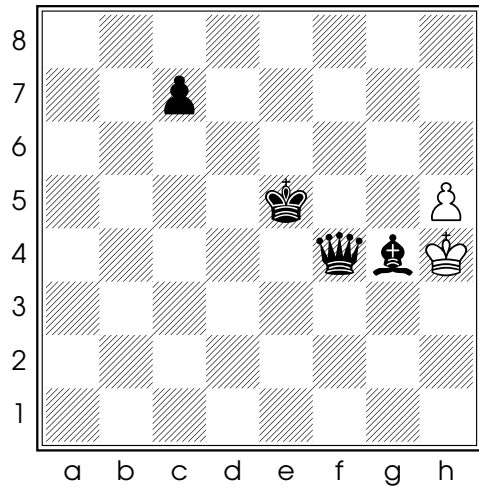
Diagramme 6 :

28... ♔×h2# ou 28... ♖×h2#

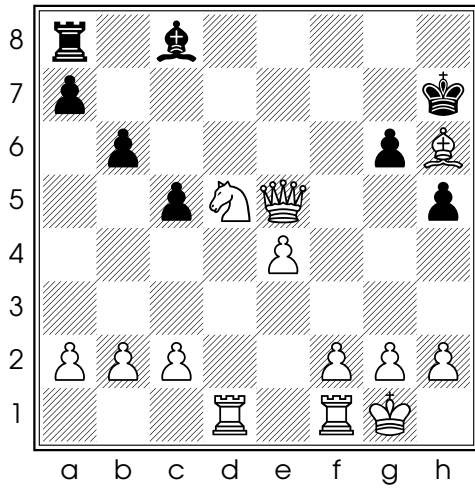
Marie - Melena, Cht d'Ile de France 2009



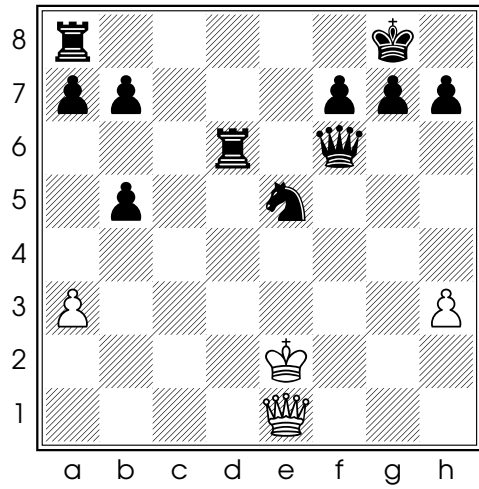
Diag. 7 - Trait aux Noirs



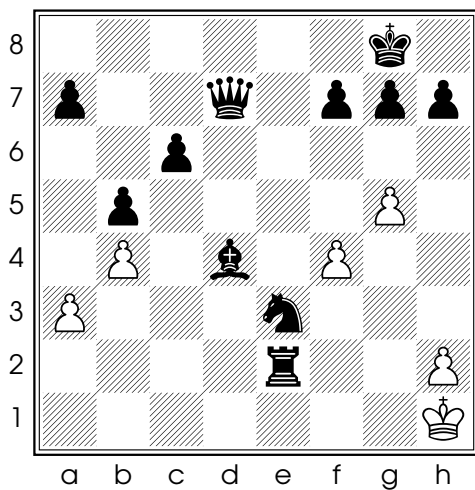
Diag. 8 - Trait aux Noirs



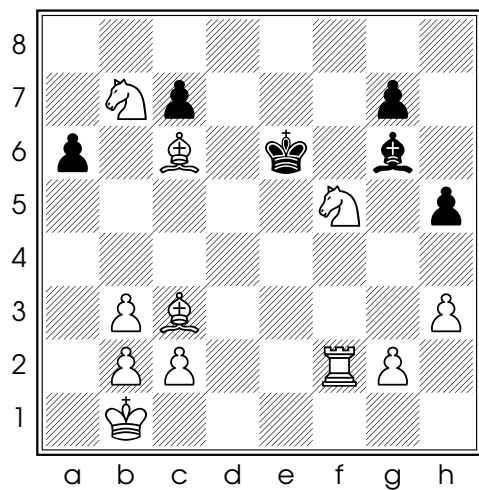
Diag. 9 - Trait aux Blancs



Diag. 10 - Trait aux Noirs



Diag. 11 - Trait aux Noirs



Diag. 12 - Trait aux Blancs

Diagramme 7 :

82...♔g4#

Marie - Matthieu, Nationale 5 jeunes 2009

Diagramme 8 :

N'importe quel coup de Fou sur les cases f5 à c8 fait mat.

Marie - Lucie, Créteil 2009

Diagramme 9 :

20.♔g7#

Marie - Paul, Nationale 5 jeunes 2009

Diagramme 10 :

27...♔f3#

Paul - Marie, Nationale 5 jeunes 2009

Diagramme 11 :

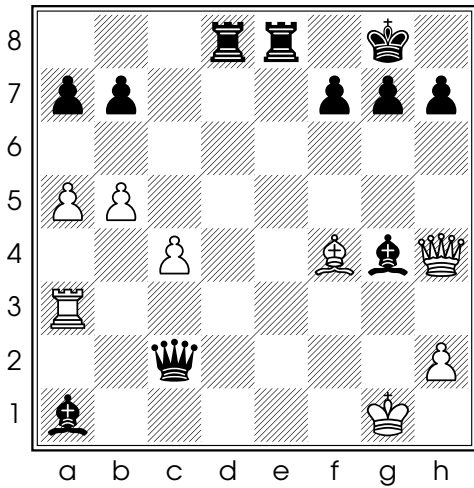
37...♚e1#

Anaïs - Marie, Montreuil 2009

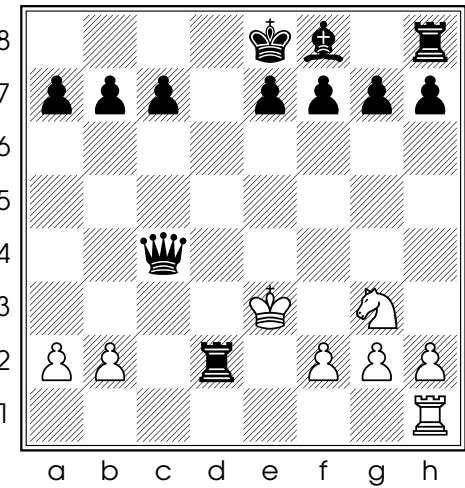
Diagramme 12 :

29.♜d8#

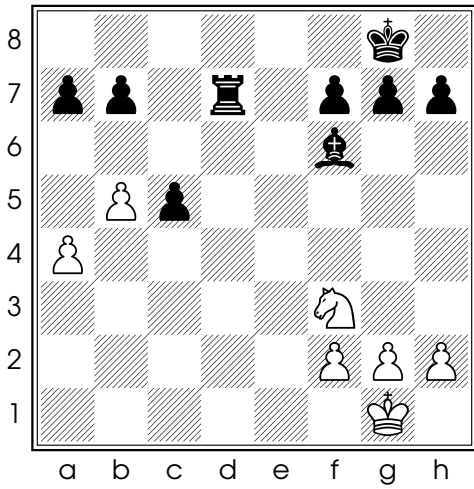
Marie - Jozef, Montreuil 2009



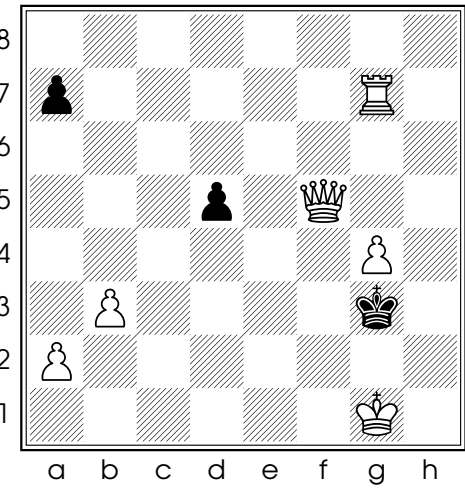
Diag. 13 - Trait aux Noirs



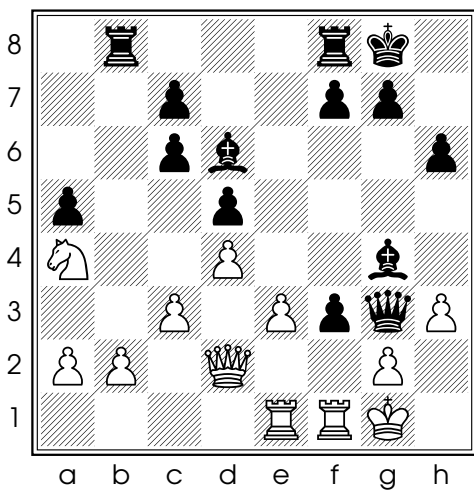
Diag. 14 - Trait aux Noirs



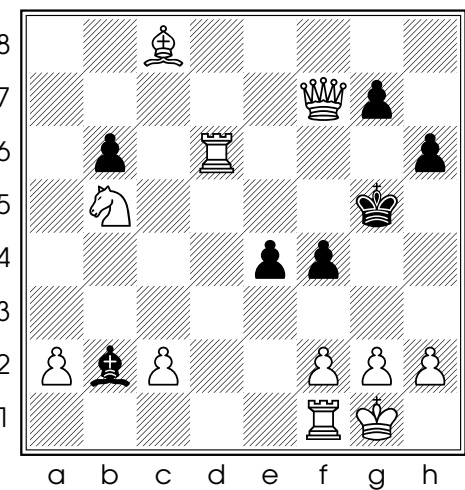
Diag. 15 - Trait aux Noirs



Diag. 16 - Trait aux Blancs



Diag. 17 - Trait aux Noirs



Diag. 18 - Trait aux Blancs

Diagramme 13 :

41...♖d1+ 42.♔e1 (seul coup) 42...♗xe1# (n'importe quelle Tour)
Antoine - Marie, Nationale 5 jeunes 2008

Diagramme 14 :

18...♗d4+ 19.♔f3 ♗xf2#
Marie - Antoine, Nationale 5 jeunes 2008

Diagramme 15 :

25...♗d1+ 26.♘e1 ♗xe1#
Charlène - Marie, Cht d'Ile de France 2009

Diagramme 16 :

47.♗f2+ ♔h3 48.♗h2#
Anaëlle - Marie, Cht d'Ile de France 2009

Diagramme 17 :

23...♗h2+ 24.♔f2 ♗xg2#
Marie - Lucie, Cht d'Ile de France 2009

Diagramme 18 :

Il y a deux façons de mater en deux coups : 48.♗g6+ ♔h4 49.♗g4#
ou 48.♗f5+ ♔h4 49.♗g4#
Lauren - Marie, Cht d'Ile de France 2009

Pour avoir accès à tous nos cours, exercices et conseils au format pdf et ne pas rater les nouveaux articles et les nouveaux fichiers à télécharger, abonnez-vous à la lettre d'information du site *Apprendre les Echecs*

Je m'abonne